

# 23 Eigentumswohnungen in Dietersheim



**Kontakt:**

**Erhard Achtelstetter**

**09846 1477**

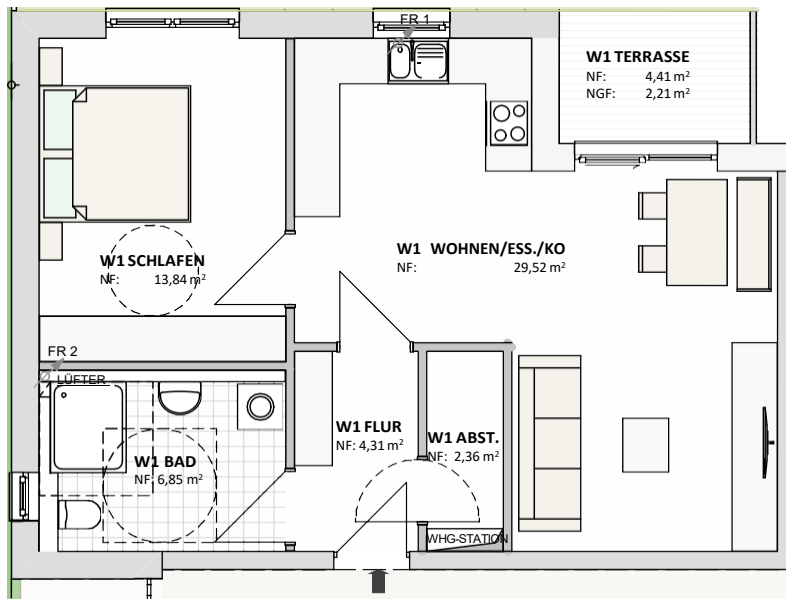
**[info@achtelstetter-wohnbau.de](mailto:info@achtelstetter-wohnbau.de)**

**Matthäus Achtelstetter**  
Wohnbau GmbH

*MA* **Neubau & Sanierung**  
Altheim 31 · 91463 Dietersheim  
[www.achtelstetter-wohnbau.de](http://www.achtelstetter-wohnbau.de) © 09846 1477

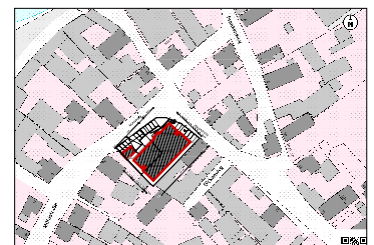


## EG - WOHNUNG NR.1



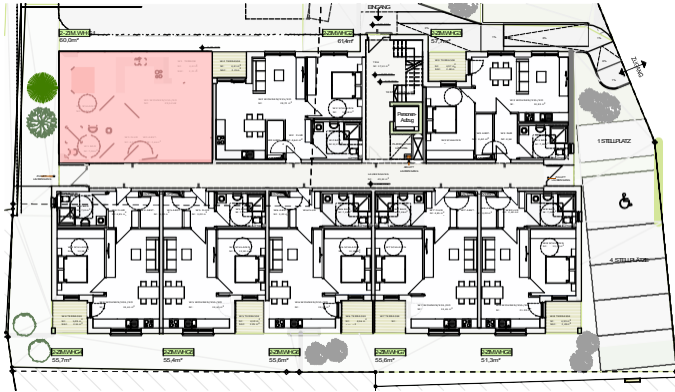
GRUNDRISS DER WOHNUNG - EG

<b>WOHNUNG 1: 2-ZIMMER 59,10m<sup>2</sup></b>		
EG	ABST.	2,36
	BAD	6,85
	FLUR	4,31
	SCHLAFEN	13,84
	TERRASSE mit 4,42m <sup>2</sup> (50%)	2,21
	WOHNEN/ESSEN/KOCHEN	29,52
		<b>59,10 m<sup>2</sup></b>
ZUR WOHNUNG GEHÖREN:		
	TIEFGARAGENSTELLPLATZ NR.1:	ca. 16,38m <sup>2</sup>
	ABSTELLKELLER NR. 1:	ca. 6,67m <sup>2</sup>
	GARTENANTEIL:	ca. 20,30m <sup>2</sup>
	WOHNUNG 1	248.220,-- €
	TIEFGARAGENSTELLPLATZ NR.1:	30.000,-- €
	GARTENANTEIL:	6.500,-- €
	<b>GESAMTPREIS NR. 1:</b>	<b>284.720,-- €</b>





## EG - WOHNUNG NR.1



### LAGE DER WOHNUNG - EG

**Wohnfläche:** 59,10m<sup>2</sup>

**Zugehöriger Kfz-Stellplatz:**

Nr. TG1 (TIEFGARAGE)

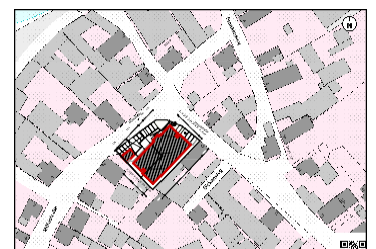
**Zugehöriger Abstellbereich:**

Nr. 1 im KG

**Abstellfläche:** KG Abteil 1- 6,67m<sup>2</sup>

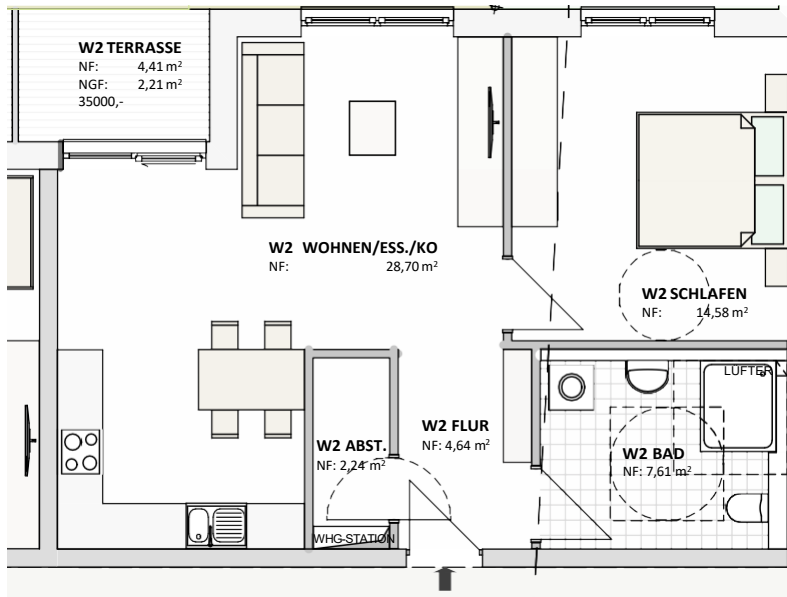
**Besonderheit:**

- Barrierearme 2-Zim.-Wohnung für 1 - 2 Personen
- Aufzug vom KG bis Dach
- Bad mit Dusche barrierefrei
- Waschmaschine im Bad
- offener Wohn- und Kochbereich
- Terrasse
- Abstellbereich für Fahrräder im EG (überdacht) und im KG (sep. Raum)
- Ladestation für E-Bike im EG+KG
- Ladestation für E-Auto in der Tiefgarage KG
- Müllraum im KG
- barrierefreier Zugang zum Gebäude von der Hauptstraße



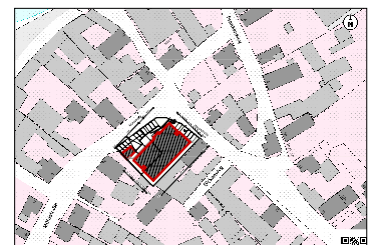


## EG - WOHNUNG NR.2



GRUNDRISS DER WOHNUNG - EG

<b>WOHNUNG 2: 2-ZIMMER 60,00m<sup>2</sup></b>		
EG	ABST.	2,24
	BAD	7,61
	FLUR	4,64
	SCHLAFEN	14,58
	TERRASSE mit 4,42m <sup>2</sup> (50%)	2,21
	WOHNEN/ESSEN/KOCHEN	28,70
		<b>60,00 m<sup>2</sup></b>
ZUR WOHNUNG GEHÖREN:		
	TIEFGARAGEN.STPL. NR.2 BARRIEREFREI:	ca. 17,50m <sup>2</sup>
	ABSTELLKELLER NR. 2:	ca. 6,67m <sup>2</sup>
	GARTENANTEIL:	ca. 20,30m <sup>2</sup>
	WOHNUNG 2	252.000,-- €
	TIEFGARAGEN.STPL. NR.2 BARRIEREFREI:	35.000,-- €
	GARTENANTEIL:	6.500,-- €
	<b>GESAMTPREIS NR. 2:</b>	<b>293.500,-- €</b>

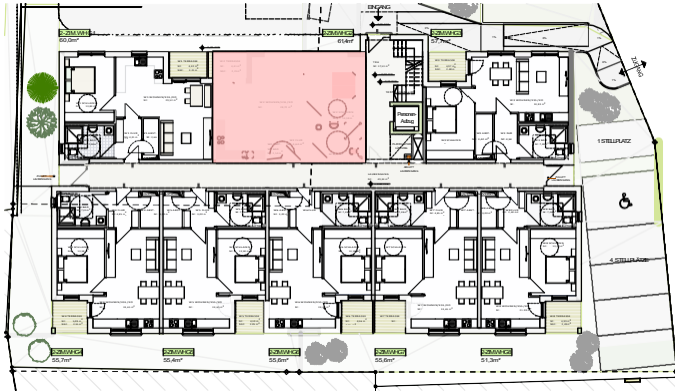


EG - WOHNUNG NR. 2





## EG - WOHNUNG NR.2



### LAGE DER WOHNUNG - EG

**Wohnfläche:** 60,00m<sup>2</sup>

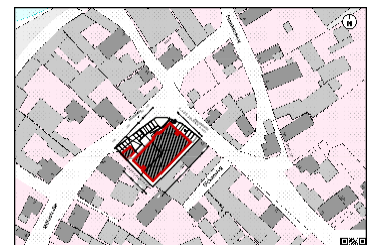
**Zugehöriger Kfz-Stellplatz:**  
Nr. TG2 (TIEFGARAGE)  
barrierefrei

**Zugehöriger Abstellbereich:**  
Nr. 2 im KG

**Abstellfläche:** KG Abteil 2- 6,67m<sup>2</sup>

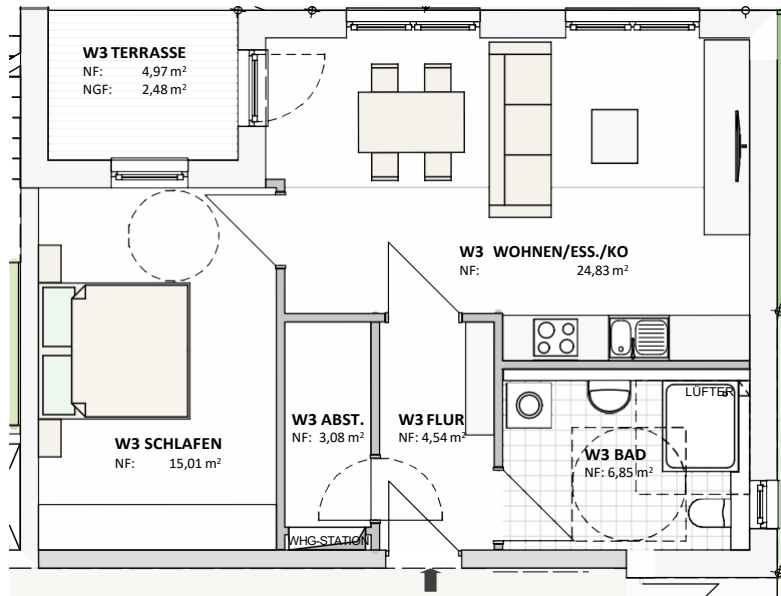
**Besonderheit:**

- Barrierearme 2-Zim.-Wohnung für 1 - 2 Personen
- Aufzug vom KG bis Dach
- Bad mit Dusche barrierefrei
- Waschmaschine im Bad
- offener Wohn- und Kochbereich
- Terrasse
- Abstellbereich für Fahrräder im EG (überdacht) und im KG (sep. Raum)
- Ladestation für E-Bike im EG+KG
- Ladestation für E-Auto in der Tiefgarage KG
- Müllraum im KG
- barrierefreier Zugang zum Gebäude von der Hauptstraße



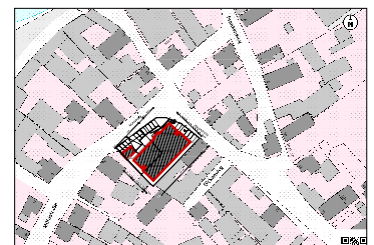


## EG - WOHNUNG NR.3



GRUNDRISS DER WOHNUNG - EG

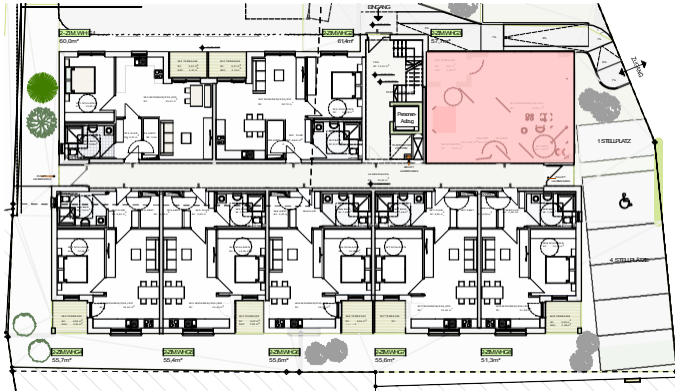
<b>WOHNUNG 3: 2-ZIMMER 56,80m<sup>2</sup></b>		
EG	ABST.	3,08
	BAD	6,85
	FLUR	4,54
	SCHLAFEN	15,01
	TERRASSE mit 4,96m <sup>2</sup> (50%)	2,48
	WOHNEN/ESSEN/KOCHEN	24,83
		<b>56,80 m<sup>2</sup></b>
ZUR WOHNUNG GEHÖREN:		
	TIEFGARAGENSTELLPLATZ NR.3:	ca. 12,50m <sup>2</sup>
	ABSTELLKELLER NR. 3:	ca. 6,67m <sup>2</sup>
	GARTENANTEIL:	ca. 20,30m <sup>2</sup>
	WOHNUNG 3	238.560,-- €
	TIEFGARAGENSTELLPLATZ NR.3:	30.000,-- €
	GARTENANTEIL:	6.500,-- €
	<b>GESAMTPREIS NR. 3:</b>	<b>275.060,-- €</b>



EG - WOHNUNG NR. 3



## EG - WOHNUNG NR.3



### LAGE DER WOHNUNG - EG

**Wohnfläche:** 56,80m<sup>2</sup>

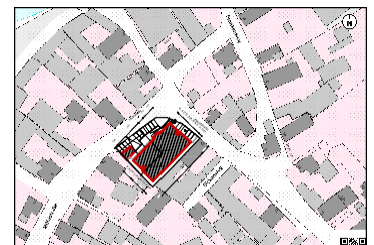
**Zugehöriger Kfz-Stellplatz:**  
Nr. TG3 (TIEFGARAGE)

**Zugehöriger Abstellbereich:**  
Nr. 3 im KG

**Abstellfläche:** KG Abteil 3- 6,67m<sup>2</sup>

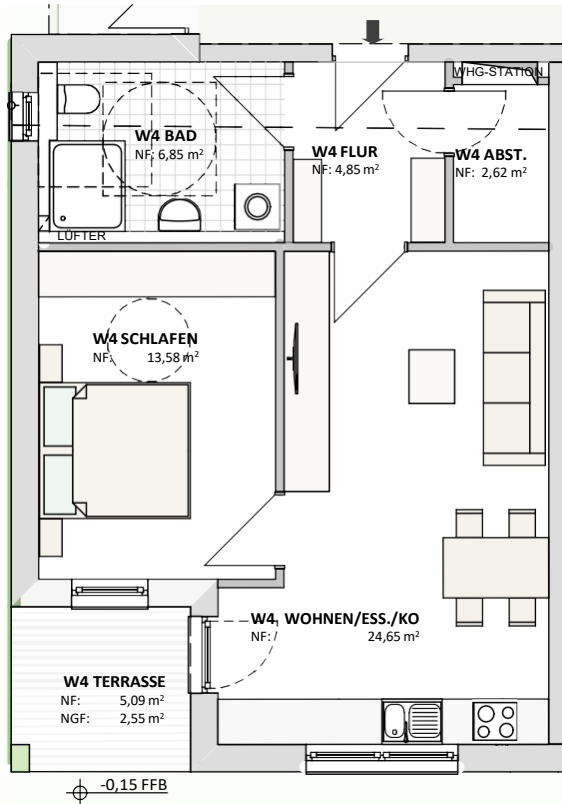
**Besonderheit:**

- Barrierearme 2-Zim.-Wohnung für 1 - 2 Personen
- Aufzug vom KG bis Dach
- Bad mit Dusche barrierefrei
- Waschmaschine im Bad
- offener Wohn- und Kochbereich
- Terrasse
- Abstellbereich für Fahrräder im EG (überdacht) und im KG (sep. Raum)
- Ladestation für E-Bike im EG+KG
- Ladestation für E-Auto in der Tiefgarage KG
- Müllraum im KG
- barrierefreier Zugang zum Gebäude von der Hauptstraße



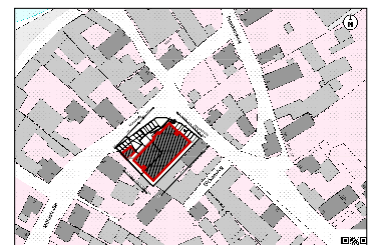


## EG - WOHNUNG NR.4



GRUNDRISS DER WOHNUNG - EG

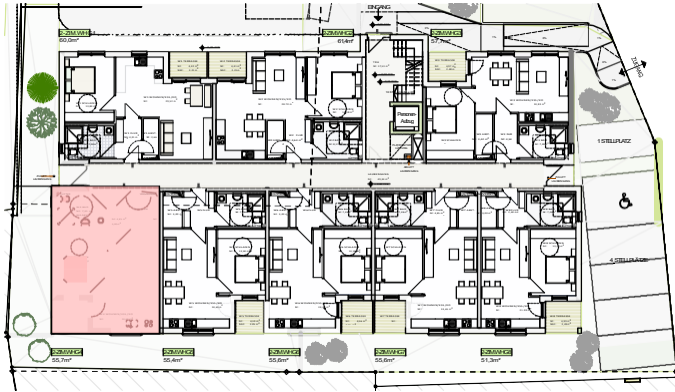
<b>WOHNUNG 4: 2-ZIMMER 55,10m<sup>2</sup></b>		
EG	ABST.	2,62
	BAD	6,85
	FLUR	4,85
	SCHLAFEN	13,58
	TERRASSE mit 5,10m <sup>2</sup> (50%)	2,55
	WOHNEN/ESSEN/KOCHEN	24,65
		<b>55,10 m<sup>2</sup></b>
ZUR WOHNUNG GEHÖREN:		
	AUSSENSTELLPLATZ NR. 11:	ca. 12,25m <sup>2</sup>
	ABSTELLKELLER NR. 4:	ca. 6,52m <sup>2</sup>
	GARTENANTEIL:	ca. 20,30m <sup>2</sup>
	WOHNUNG 4	231.420,-- €
	AUSSENSTELLPLATZ NR. 11:	15.000,-- €
	GARTENANTEIL:	6.500,-- €
	<b>GESAMTPREIS NR. 4:</b>	<b>252.920,-- €</b>



EG - WOHNUNG NR. 4



## EG - WOHNUNG NR.4



### LAGE DER WOHNUNG - EG

**Wohnfläche:** 55,10m<sup>2</sup>

**Zugehöriger Kfz-Stellplatz:**

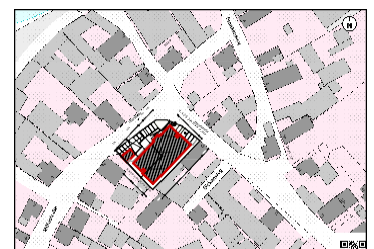
Nr. 11 (offener Stellplatz.)

**Zugehöriger Abstellbereich:**

Nr. 4 im KG

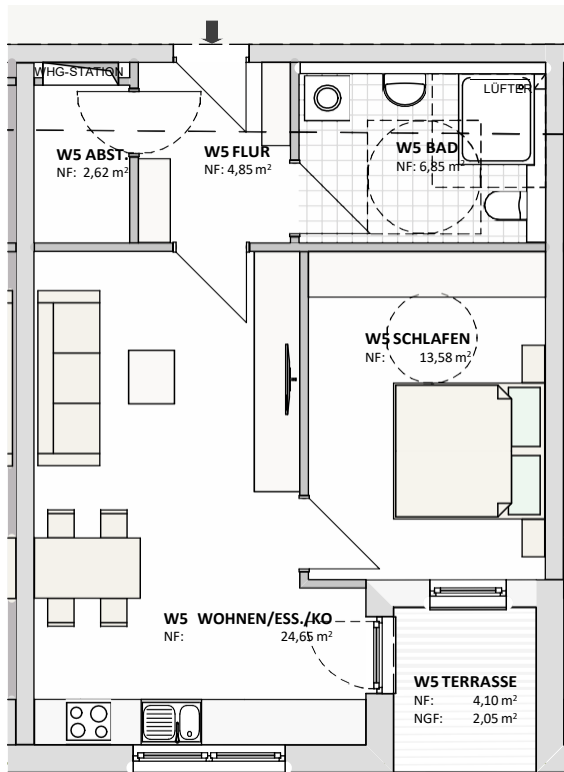
**Abstellfläche:** KG Abteil 4- 6,52m<sup>2</sup>

- Besonderheit:**
- Barrierearme 2-Zim.-Wohnung für 1 - 2 Personen
  - Aufzug vom KG bis Dach
  - Bad mit Dusche barrierefrei
  - Waschmaschine im Bad
  - offener Wohn- und Kochbereich
  - Terrasse
  - Abstellbereich für Fahrräder im EG (überdacht) und im KG (sep. Raum)
  - Ladestation für E-Bike im EG+KG
  - Ladestation für E-Auto in der Tiefgarage KG
  - Müllraum im KG
  - barrierefreier Zugang zum Gebäude von der Hauptstraße



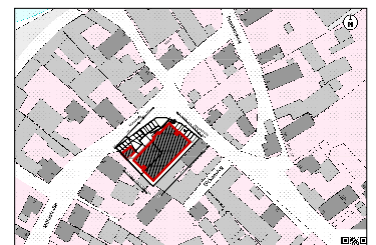


## EG - WOHNUNG NR.5



GRUNDRISS DER WOHNUNG - EG

<b>WOHNUNG 5: 2-ZIMMER 54,60m<sup>2</sup></b>		
EG	ABST.	2,62
	BAD	6,85
	FLUR	4,85
	SCHLAFEN	13,58
	TERRASSE mit 4,10m <sup>2</sup> (50%)	2,05
	WOHNEN/ESSEN/KOCHEN	24,65
		<b>54,60 m<sup>2</sup></b>
ZUR WOHNUNG GEHÖREN:		
	AUSSENSTELLPLATZ NR.4:	ca. 12,15m <sup>2</sup>
	ABSTELLKELLER NR. 5:	ca. 6,67m <sup>2</sup>
	GARTENANTEIL:	ca. 20,30m <sup>2</sup>
	WOHNUNG 5	229.320,-- €
	AUSSENSTELLPLATZ NR.4:	15.000,-- €
	GARTENANTEIL:	6.500,-- €
	<b>GESAMTPREIS NR. 5:</b>	<b>250.820,-- €</b>

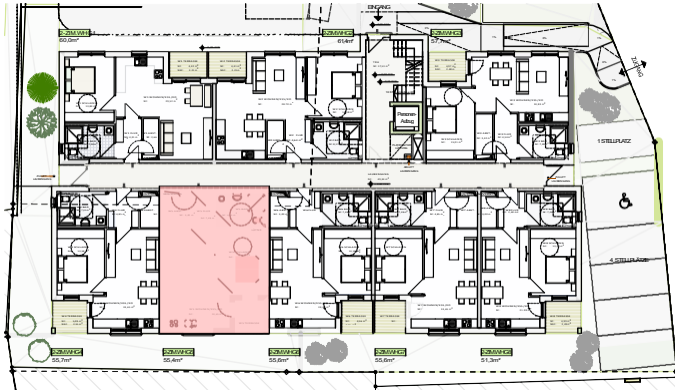


EG - WOHNUNG NR. 5





## EG - WOHNUNG NR.5



### LAGE DER WOHNUNG - EG

**Wohnfläche:** 54,60m<sup>2</sup>

**Zugehöriger Kfz-Stellplatz:**

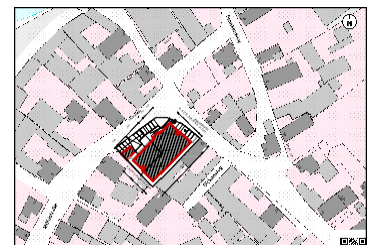
Nr. 4 (offener Stellplatz.)

**Zugehöriger Abstellbereich:**

Nr. 5 im KG

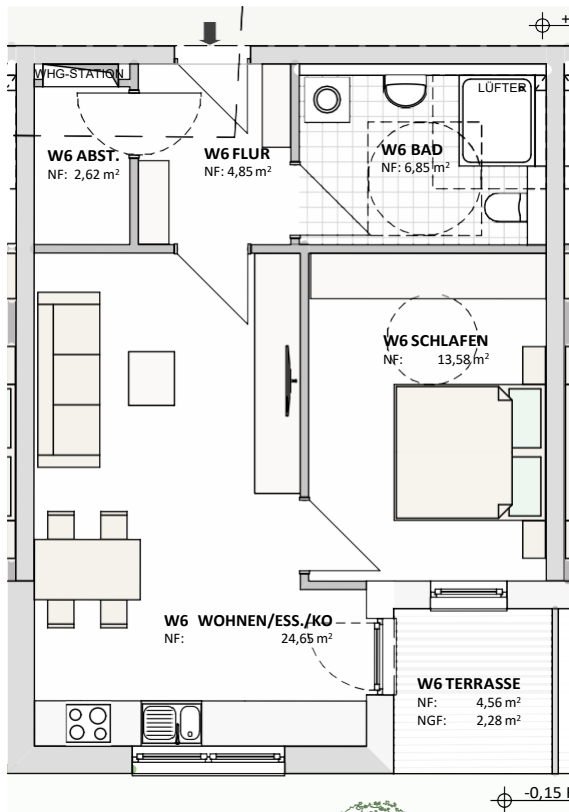
**Abstellfläche:** KG Abteil 5- 6,67m<sup>2</sup>

- Besonderheit:**
- Barrierearme 2-Zim.-Wohnung für 1 - 2 Personen
  - Aufzug vom KG bis Dach
  - Bad mit Dusche barrierefrei
  - Waschmaschine im Bad
  - offener Wohn- und Kochbereich
  - Terrasse
  - Abstellbereich für Fahrräder im EG (überdacht) und im KG (sep. Raum)
  - Ladestation für E-Bike im EG+KG
  - Ladestation für E-Auto in der Tiefgarage KG
  - Müllraum im KG
  - barrierefreier Zugang zum Gebäude von der Hauptstraße



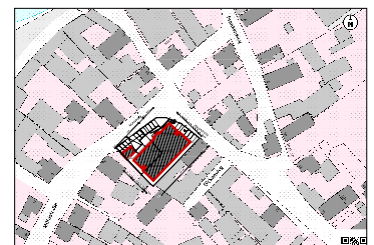


## EG - WOHNUNG NR.6



GRUNDRISS DER WOHNUNG - EG

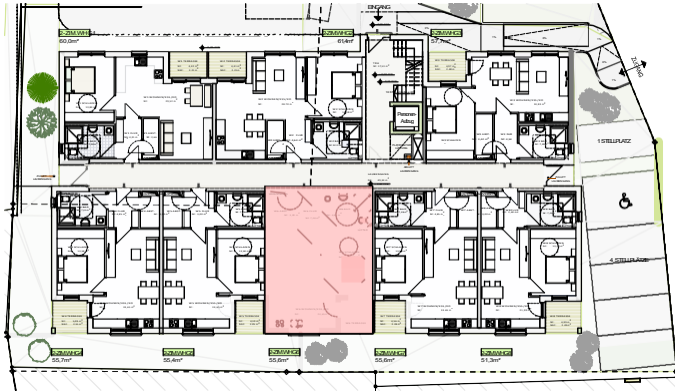
WOHNUNG 6: 2-ZIMMER 54,80m <sup>2</sup>		
EG	ABST.	2,62
	BAD	6,85
	FLUR	4,85
	SCHLAFEN	13,58
	TERRASSE mit 4,56m <sup>2</sup> (50%)	2,28
	WOHNEN/ESSEN/KOCHEN	24,65
		<b>54,80 m<sup>2</sup></b>
ZUR WOHNUNG GEHÖREN:		
	AUSSENSTELLPLATZ NR. 3:	ca. 11,45m <sup>2</sup>
	ABSTELLKELLER NR. 6:	ca. 6,67m <sup>2</sup>
	GARTENANTEIL:	ca. 20,30m <sup>2</sup>
	WOHNUNG 6	230.160,-- €
	AUSSENSTELLPLATZ NR. 3:	15.000,-- €
	GARTENANTEIL:	6.500,-- €
	<b>GESAMTPREIS NR. 6:</b>	<b>251.660,-- €</b>



EG - WOHNUNG NR. 6



## EG - WOHNUNG NR.6



### LAGE DER WOHNUNG - EG

**Wohnfläche:** 54,80m<sup>2</sup>

**Zugehöriger Kfz-Stellplatz:**

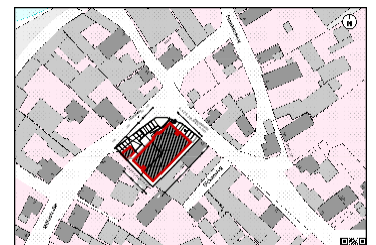
Nr. 3 (offener Stellplatz.)

**Zugehöriger Abstellbereich:**

Nr. 6 im KG

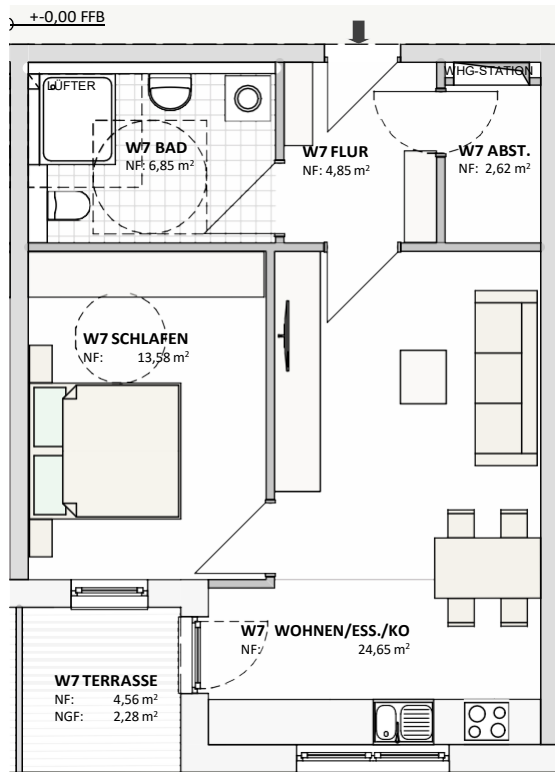
**Abstellfläche:** KG Abteil 6- 6,67m<sup>2</sup>

- Besonderheit:**
- Barrierearme 2-Zim.-Wohnung für 1 - 2 Personen
  - Aufzug vom KG bis Dach
  - Bad mit Dusche barrierefrei
  - Waschmaschine im Bad
  - offener Wohn- und Kochbereich
  - Terrasse
  - Abstellbereich für Fahrräder im EG (überdacht) und im KG (sep. Raum)
  - Ladestation für E-Bike im EG+KG
  - Ladestation für E-Auto in der Tiefgarage KG
  - Müllraum im KG
  - barrierefreier Zugang zum Gebäude von der Hauptstraße





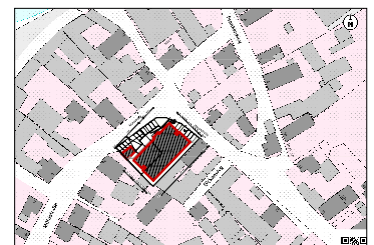
## EG - WOHNUNG NR.7



15 FFB

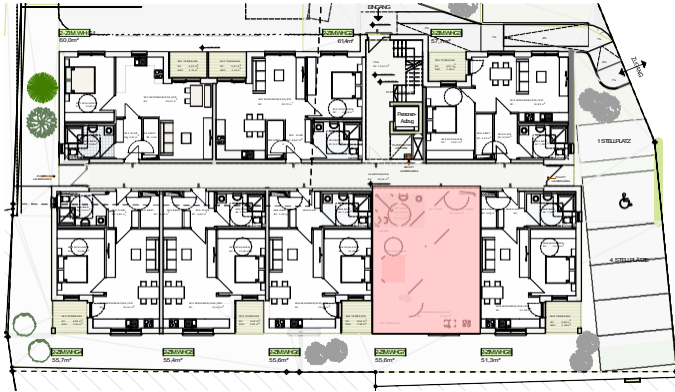
### GRUNDRISS DER WOHNUNG - EG

<b>WOHNUNG 7: 2-ZIMMER 54,80m<sup>2</sup></b>		
EG	ABST.	2,62
	BAD	6,85
	FLUR	4,85
	SCHLAFEN	13,58
	TERRASSE mit 4,56m <sup>2</sup> (50%)	2,28
	WOHNEN/ESSEN/KOCHEN	24,65
		<b>54,80 m<sup>2</sup></b>
ZUR WOHNUNG GEHÖREN:		
	AUSSENSTELLPLATZ NR. 2:	ca. 11,45m <sup>2</sup>
	ABSTELLKELLER NR. 7:	ca. 6,82m <sup>2</sup>
	GARTENANTEIL:	ca. 20,30m <sup>2</sup>
	WOHNUNG 7	230.160,-- €
	AUSSENSTELLPLATZ NR. 2:	15.000,-- €
	GARTENANTEIL:	6.500,-- €
	<b>GESAMTPREIS NR. 7:</b>	<b>251.660,-- €</b>





## EG - WOHNUNG NR.7



### LAGE DER WOHNUNG - EG

**Wohnfläche:** 54,80m<sup>2</sup>

**Zugehöriger Kfz-Stellplatz:**

Nr. 2 (offener Stellplatz.)

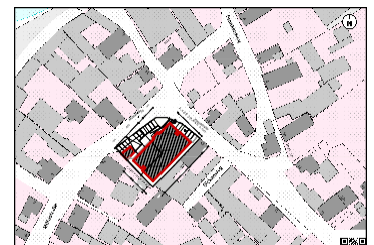
**Zugehöriger Abstellbereich:**

Nr. 7 im KG

**Abstellfläche:** KG Abteil 7- 6,82m<sup>2</sup>

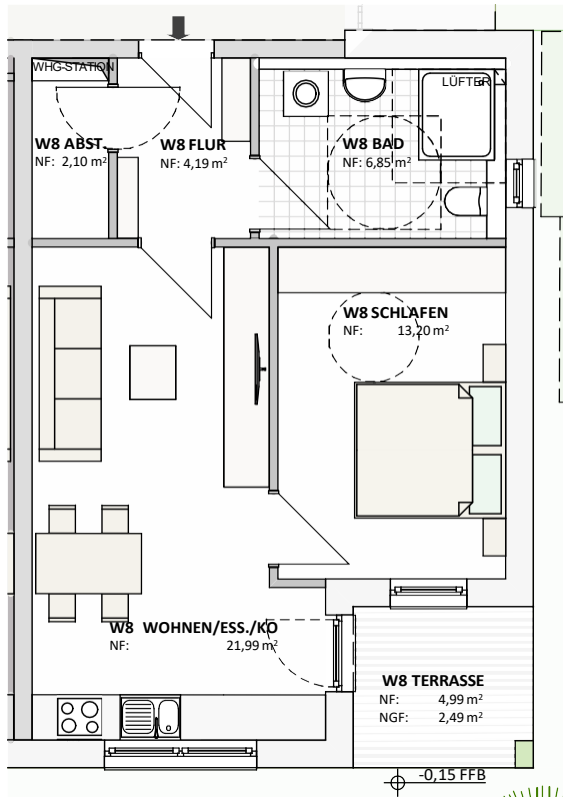
**Besonderheit:**

- Barrierearme 2-Zim.-Wohnung für 1 - 2 Personen
- Aufzug vom KG bis Dach
- Bad mit Dusche barrierefrei
- Waschmaschine im Bad
- offener Wohn- und Kochbereich
- Terrasse
- Abstellbereich für Fahrräder im EG (überdacht) und im KG (sep. Raum)
- Ladestation für E-Bike im EG+KG
- Ladestation für E-Auto in der Tiefgarage KG
- Müllraum im KG
- barrierefreier Zugang zum Gebäude von der Hauptstraße



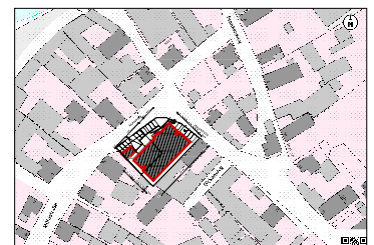


## EG - WOHNUNG NR.8



GRUNDRISS DER WOHNUNG - EG

<b>WOHNUNG 8: 2-ZIMMER 50,80m<sup>2</sup></b>		
EG	ABST.	2,10
	BAD	6,85
	FLUR	4,19
	SCHLAFEN	13,20
	TERRASSE mit 4,98m <sup>2</sup> (50%)	2,49
	WOHNEN/ESSEN/KOCHEN	21,99
		<b>50,80 m<sup>2</sup></b>
ZUR WOHNUNG GEHÖREN:		
	AUSSENSTELLPLATZ NR. 1:	ca. 11,60m <sup>2</sup>
	ABSTELLKELLER NR. 8:	ca. 6,83m <sup>2</sup>
	GARTENANTEIL:	ca. 20,30m <sup>2</sup>
	WOHNUNG 8	213.360,-- €
	AUSSENSTELLPLATZ NR. 1:	15.000,-- €
	GARTENANTEIL:	6.500,-- €
	<b>GESAMTPREIS NR. 8:</b>	<b>234.860,-- €</b>

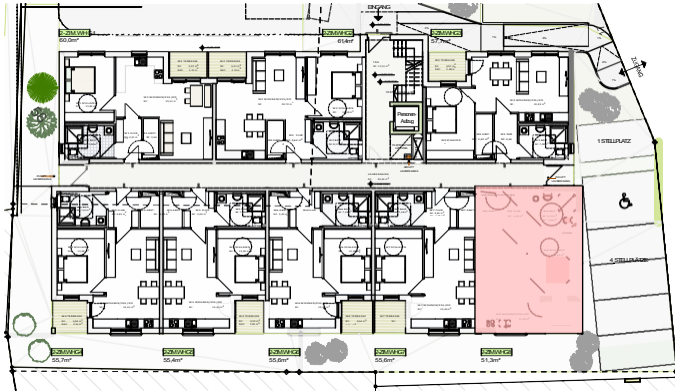


EG - WOHNUNG NR. 8





## EG - WOHNUNG NR.8



### LAGE DER WOHNUNG - EG

**Wohnfläche:** 50,80m<sup>2</sup>

**Zugehöriger Kfz-Stellplatz:**

Nr. 1 (offener Stellplatz.)

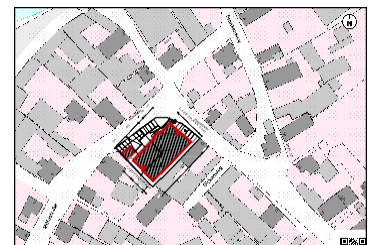
**Zugehöriger Abstellbereich:**

Nr. 8 im KG

**Abstellfläche:** KG Abteil 8- 6,83m<sup>2</sup>

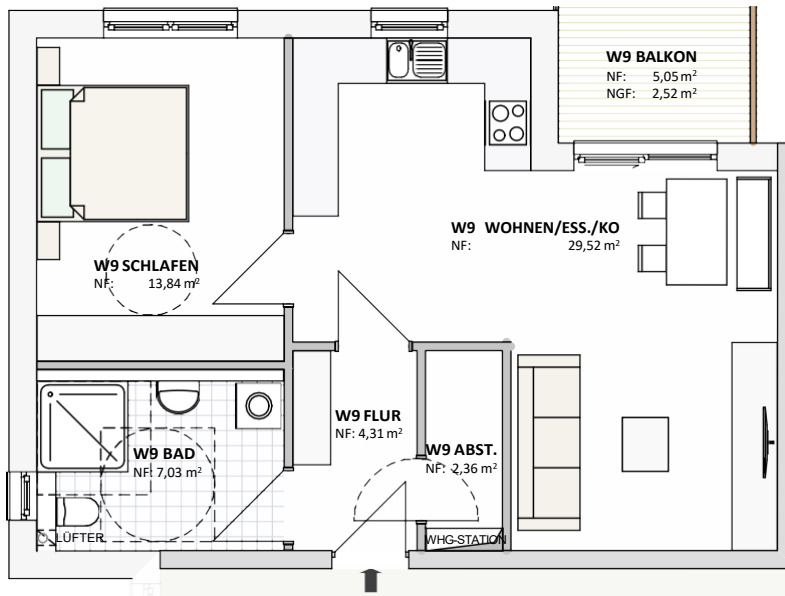
**Besonderheit:**

- Barrierearme 2-Zim.-Wohnung für 1 - 2 Personen
- Aufzug vom KG bis Dach
- Bad mit Dusche barrierefrei
- Waschmaschine im Bad
- offener Wohn- und Kochbereich
- Terrasse
- Abstellbereich für Fahrräder im EG (überdacht) und im KG (sep. Raum)
- Ladestation für E-Bike im EG+KG
- Ladestation für E-Auto in der Tiefgarage KG
- Müllraum im KG
- barrierefreier Zugang zum Gebäude von der Hauptstraße



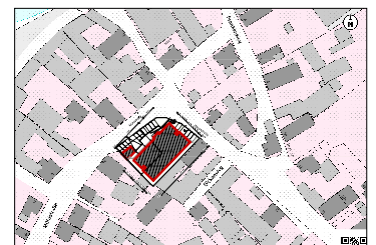


## OG - WOHNUNG NR.9



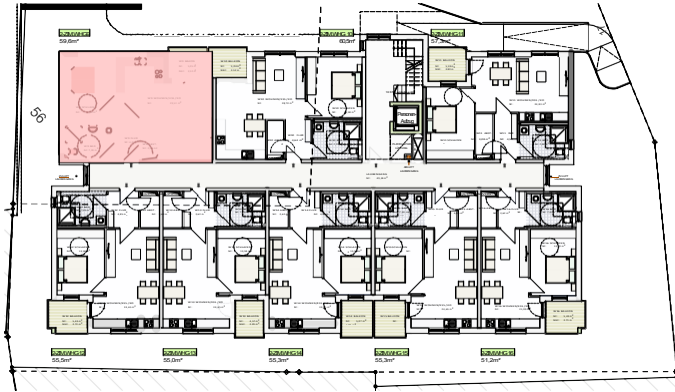
GRUNDRISS DER WOHNUNG - OG

<b>WOHNUNG 9: 2-ZIMMER 59,40m<sup>2</sup></b>		
OG	ABST.	2,36
	BAD	6,85
	FLUR	4,31
	SCHLAFEN	13,84
	BALKON mit 5,04m <sup>2</sup> (50%)	2,52
	WOHNEN/ESSEN/KOCHEN	29,52
		<b>59,58 m<sup>2</sup></b>
ZUR WOHNUNG GEHÖREN:		
	TIEFGARAGENSTELLPLATZ NR. 5:	ca. 12,50m <sup>2</sup>
	ABSTELLKELLER NR. 9:	ca. 6,83m <sup>2</sup>
	GARTENANTEIL:	ca. 20,30m <sup>2</sup>
WOHNUNG 9		250.236,-- €
TIEFGARAGENSTELLPLATZ NR. 5:		30.000,-- €
GARTENANTEIL:		6.500,-- €
<b>GESAMTPREIS NR. 9:</b>		<b>286.736,-- €</b>





## OG - WOHNUNG NR.9



### LAGE DER WOHNUNG - OG

**Wohnfläche:** 59,40m<sup>2</sup>

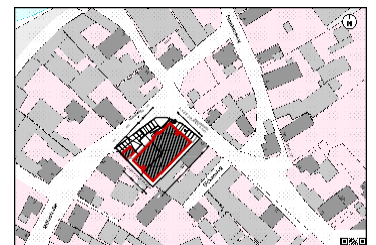
**Zugehöriger Kfz-Stellplatz:**  
Nr. TG5 (TIEFGARAGE)

**Zugehöriger Abstellbereich:**  
Nr. 9 im KG

**Abstellfläche:** KG Abteil 9- 6,83m<sup>2</sup>

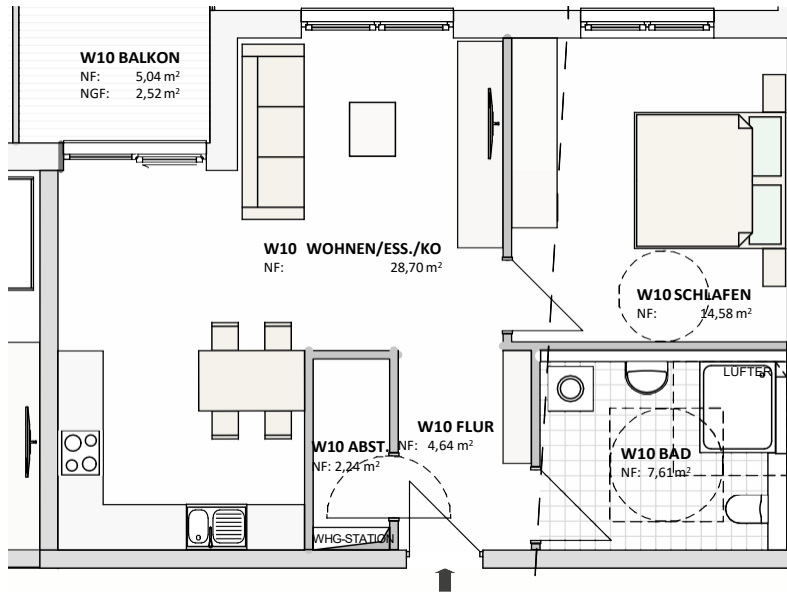
**Besonderheit:**

- Barrierearme 2-Zim.-Wohnung für 1 - 2 Personen
- Aufzug vom KG bis Dach
- Bad mit Dusche barrierefrei
- Waschmaschine im Bad
- offener Wohn- und Kochbereich
- Balkon
- Abstellbereich für Fahrräder im EG (überdacht) und im KG (sep. Raum)
- Ladestation für E-Bike im EG+KG
- Ladestation für E-Auto in der Tiefgarage KG
- Müllraum im KG
- barrierefreier Zugang zum Gebäude von der Hauptstraße



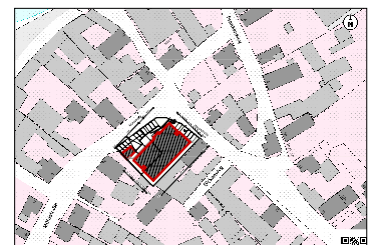


## OG - WOHNUNG NR.10



GRUNDRISS DER WOHNUNG - OG

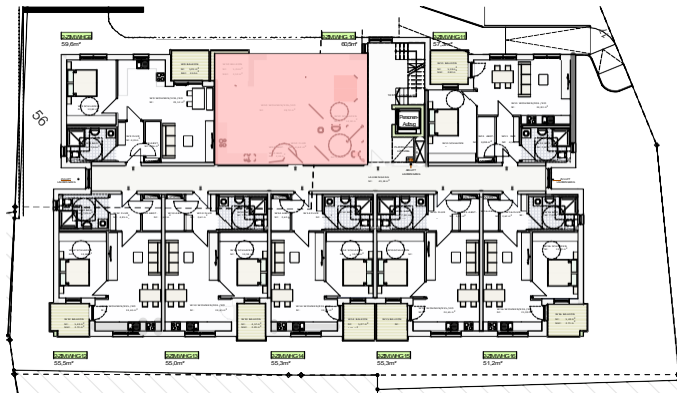
<b>WOHNUNG 10: 2-ZIMMER 60,30m<sup>2</sup></b>		
OG	ABST.	2,24
	BAD	7,61
	FLUR	4,64
	SCHLAFEN	14,58
	BALKON mit 5,04m <sup>2</sup> (50%)	2,52
	WOHNEN/ESSEN/KOCHEN	28,70
		<b>60,46 m<sup>2</sup></b>
ZUR WOHNUNG GEHÖREN:		
	AUSSENSTELLPL.NR. 10 BARRIEREFREI:	ca. 18,00m <sup>2</sup>
	ABSTELLKELLER NR. 10:	ca. 6,83m <sup>2</sup>
	GARTENANTEIL:	ca. 20,30m <sup>2</sup>
	WOHNUNG 10	253.932,-- €
	AUSSENSTELLPL.NR. 10 BARRIEREFREI:	18.000,-- €
	GARTENANTEIL:	6.500,-- €
	<b>GESAMTPREIS NR. 10:</b>	<b>278.432,-- €</b>



OG - WOHNUNG NR. 10



## OG - WOHNUNG NR.10



LAGE DER WOHNUNG - OG

**Wohnfläche:** 60,30m<sup>2</sup>

**Zugehöriger Kfz-Stellplatz:**

Nr. 10 (offener Stellplatz.)  
barrierefrei

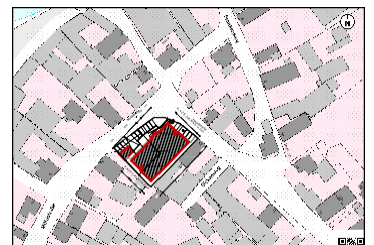
**Zugehöriger Abstellbereich:**

Nr. 10 im KG

**Abstellfläche:** KG Abteil 10- 6,83m<sup>2</sup>

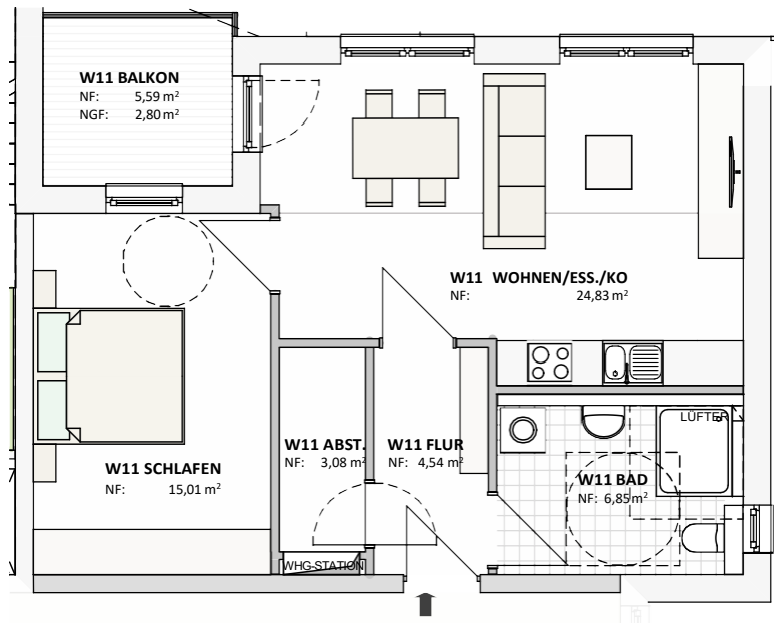
**Besonderheit:**

- Barrierearme 2-Zim.-Wohnung für 1 - 2 Personen
- Aufzug vom KG bis Dach
- Bad mit Dusche barrierefrei
- Waschmaschine im Bad
- offener Wohn- und Kochbereich
- Balkon
- Abstellbereich für Fahrräder im EG (überdacht) und im KG (sep. Raum)
- Ladestation für E-Bike im EG+KG
- Ladestation für E-Auto in der Tiefgarage KG
- Müllraum im KG
- barrierefreier Zugang zum Gebäude von der Hauptstraße



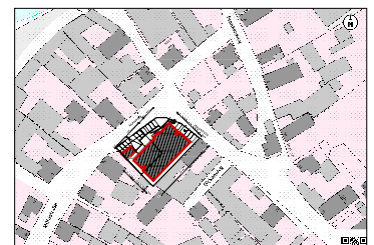


## OG - WOHNUNG NR.11



### GRUNDRISS DER WOHNUNG - OG

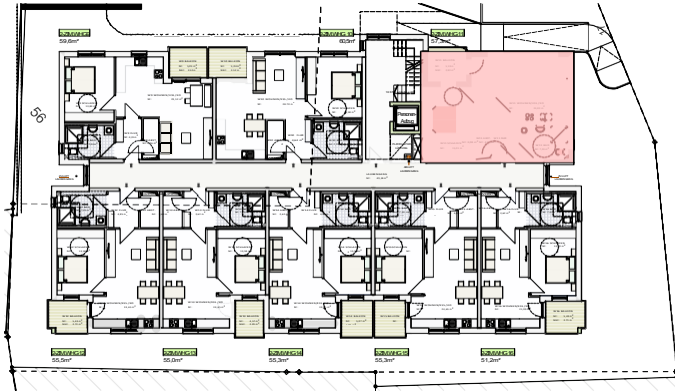
<b>WOHNUNG 11: 2-ZIMMER 57,10m<sup>2</sup></b>		
OG	ABST.	3,08
	BAD	6,85
	FLUR	4,54
	SCHLAFEN	15,01
	BALKON mit 5,60m <sup>2</sup> (50%)	2,80
	WOHNEN/ESSEN/KOCHEN	24,83
		<b>57,10 m<sup>2</sup></b>
ZUR WOHNUNG GEHÖREN:		
	TIEFGARAGENSTELLPLATZ NR. 6:	ca. 13,00m <sup>2</sup>
	ABSTELLKELLER NR. 11:	ca. 4,92m <sup>2</sup>
	GARTENANTEIL:	ca. 20,30m <sup>2</sup>
	WOHNUNG 11	239.820,-- €
	TIEFGARAGENSTELLPLATZ NR. 6:	30.000,-- €
	GARTENANTEIL:	6.500,-- €
	<b>GESAMTPREIS NR. 11:</b>	<b>276.320,-- €</b>







## OG - WOHNUNG NR.11



### LAGE DER WOHNUNG - OG

**Wohnfläche:** 57,10m<sup>2</sup>

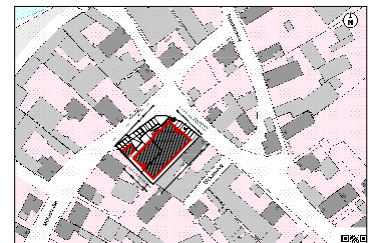
**Zugehöriger Kfz-Stellplatz:**  
Nr. TG6 (TIEFGARAGE)

**Zugehöriger Abstellbereich:**  
Nr. 11 im KG

**Abstellfläche:** KG Abteil 11- 4,92m<sup>2</sup>

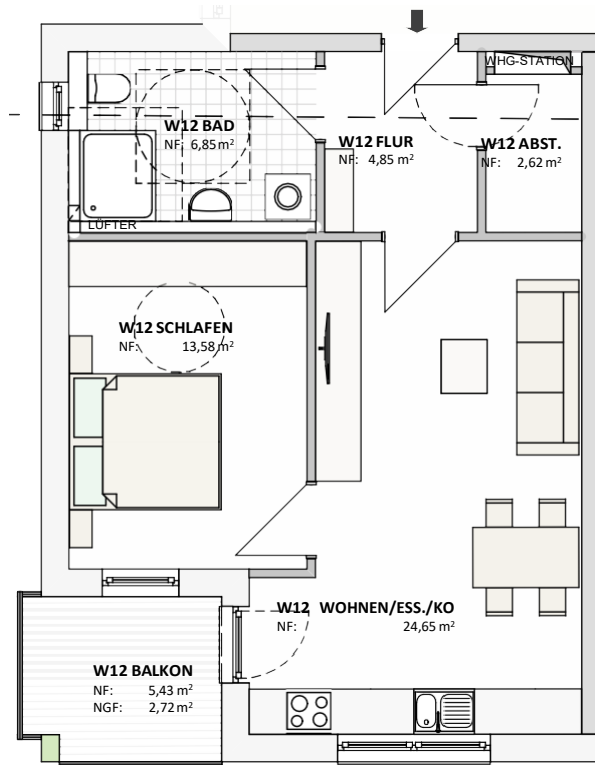
**Besonderheit:**

- Barrierearme 2-Zim.-Wohnung für 1 - 2 Personen
- Aufzug vom KG bis Dach
- Bad mit Dusche barrierefrei
- Waschmaschine im Bad
- offener Wohn- und Kochbereich
- Balkon
- Abstellbereich für Fahrräder im EG (überdacht) und im KG (sep. Raum)
- Ladestation für E-Bike im EG+KG
- Ladestation für E-Auto in der Tiefgarage KG
- Müllraum im KG
- barrierefreier Zugang zum Gebäude von der Hauptstraße



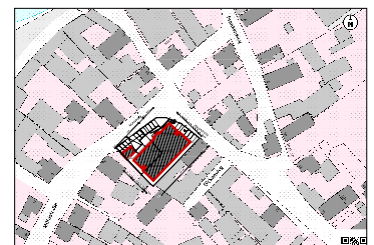


## OG - WOHNUNG NR.12



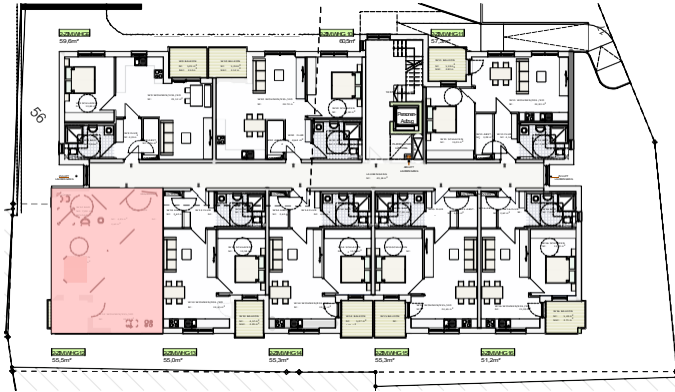
GRUNDRISS DER WOHNUNG - OG

<b>WOHNUNG 12: 2-ZIMMER 55,30m<sup>2</sup></b>		
OG	ABST.	2,62
	BAD	6,85
	FLUR	4,85
	SCHLAFEN	13,58
	BALKON mit 5,44m <sup>2</sup> (50%)	2,72
	WOHNEN/ESSEN/KOCHEN	24,65
		<b>55,30 m<sup>2</sup></b>
ZUR WOHNUNG GEHÖREN:		
	TIEFGARAGENSTELLPLATZ NR. 7:	ca. 12,50m <sup>2</sup>
	ABSTELLKELLER NR. 12:	ca. 6,64m <sup>2</sup>
	GARTENANTEIL:	ca. 20,30m <sup>2</sup>
	WOHNUNG 12	232.260,-- €
	TIEFGARAGENSTELLPLATZ NR. 7:	30.000,-- €
	GARTENANTEIL:	6.500,-- €
	<b>GESAMTPREIS NR. 12:</b>	<b>268.760,-- €</b>





## OG - WOHNUNG NR.12



### LAGE DER WOHNUNG - OG

**Wohnfläche:** 55,30m<sup>2</sup>

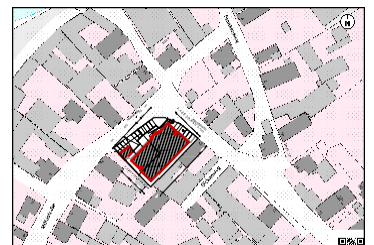
**Zugehöriger Kfz-Stellplatz:**  
Nr. TG7 (TIEFGARAGE)

**Zugehöriger Abstellbereich:**  
Nr. 12 im KG

**Abstellfläche:** KG Abteil 12- 6,64m<sup>2</sup>

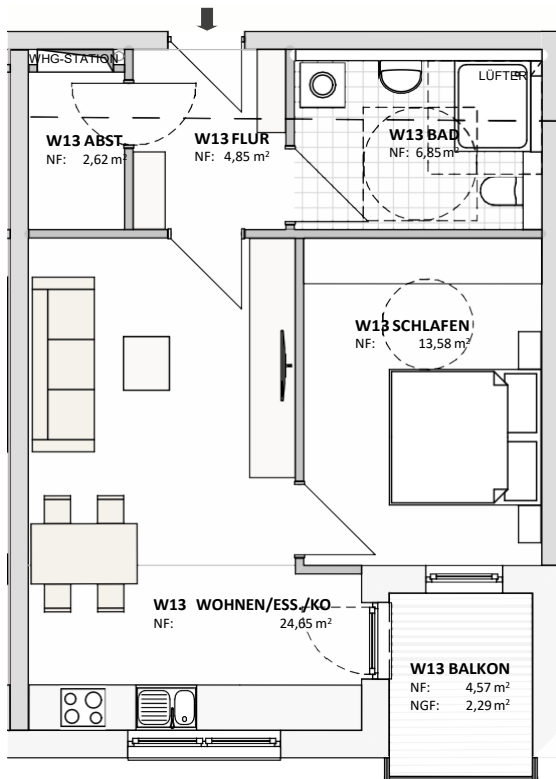
**Besonderheit:**

- Barrierearme 2-Zim.-Wohnung für 1 - 2 Personen
- Aufzug vom KG bis Dach
- Bad mit Dusche barrierefrei
- Waschmaschine im Bad
- offener Wohn- und Kochbereich
- Balkon
- Abstellbereich für Fahrräder im EG (überdacht) und im KG (sep. Raum)
- Ladestation für E-Bike im EG+KG
- Ladestation für E-Auto in der Tiefgarage KG
- Müllraum im KG
- barrierefreier Zugang zum Gebäude von der Hauptstraße



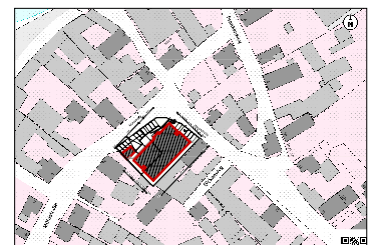


## OG - WOHNUNG NR.13



GRUNDRISS DER WOHNUNG - OG

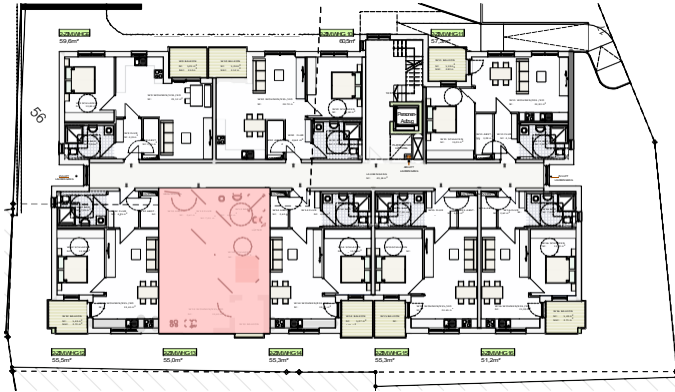
<b>WOHNUNG 13: 2-ZIMMER 54,80m<sup>2</sup></b>		
EG	ABST.	2,62
	BAD	6,85
	FLUR	4,85
	SCHLAFEN	13,58
	BALKON mit 4,58m <sup>2</sup> (50%)	2,29
	WOHNEN/ESSEN/KOCHEN	24,65
		<b>54,80 m<sup>2</sup></b>
ZUR WOHNUNG GEHÖREN:		
	TIEFGARAGENSTELLPLATZ NR. 8:	ca. 11,50m <sup>2</sup>
	ABSTELLKELLER NR. 13:	ca. 6,64m <sup>2</sup>
	GARTENANTEIL:	ca. 20,30m <sup>2</sup>
	WOHNUNG 13	230.160,-- €
	TIEFGARAGENSTELLPLATZ NR.8:	30.000,-- €
	GARTENANTEIL:	6.500,-- €
	<b>GESAMTPREIS NR. 13:</b>	<b>266.660,-- €</b>



OG - WOHNUNG NR. 13



## OG - WOHNUNG NR.13



### LAGE DER WOHNUNG - OG

**Wohnfläche:** 54,80m<sup>2</sup>

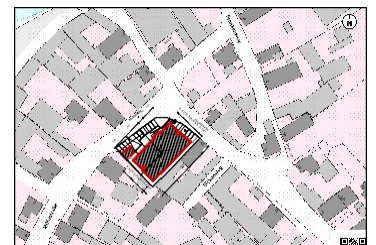
**Zugehöriger Kfz-Stellplatz:**  
Nr. TG8 (TIEFGARAGE)

**Zugehöriger Abstellbereich:**  
Nr. 13 im KG

**Abstellfläche:** KG Abteil 13- 6,64m<sup>2</sup>

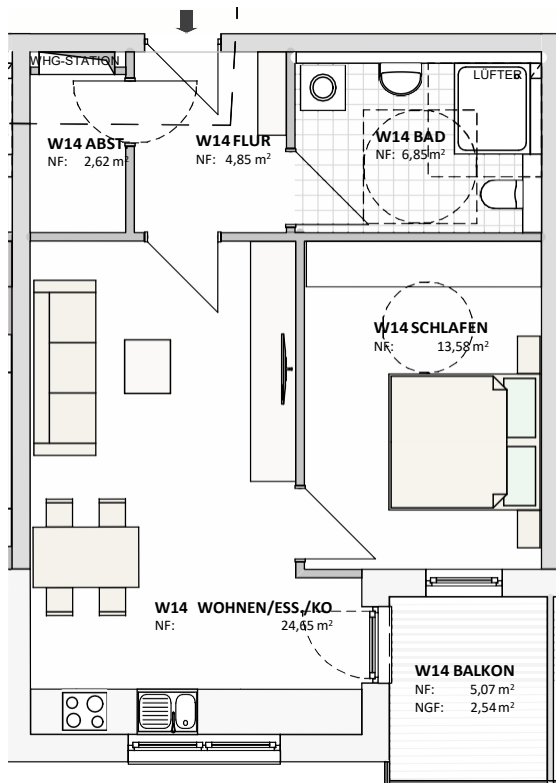
**Besonderheit:**

- Barrierearme 2-Zim.-Wohnung für 1 - 2 Personen
- Aufzug vom KG bis Dach
- Bad mit Dusche barrierefrei
- Waschmaschine im Bad
- offener Wohn- und Kochbereich
- Balkon
- Abstellbereich für Fahrräder im EG (überdacht) und im KG (sep. Raum)
- Ladestation für E-Bike im EG+KG
- Ladestation für E-Auto in der Tiefgarage KG
- Müllraum im KG
- barrierefreier Zugang zum Gebäude von der Hauptstraße



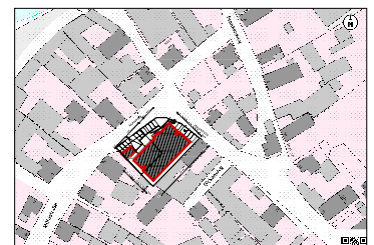


## OG - WOHNUNG NR.14



GRUNDRISS DER WOHNUNG - OG

<b>WOHNUNG 14: 2-ZIMMER 55,10m<sup>2</sup></b>		
OG	ABST.	2,62
	BAD	6,85
	FLUR	4,85
	SCHLAFEN	13,58
	BALKON mit 5,08m <sup>2</sup> (50%)	2,54
	WOHNEN/ESSEN/KOCHEN	24,65
		<b>55,10 m<sup>2</sup></b>
ZUR WOHNUNG GEHÖREN:		
	AUSSENSTELLPLATZ NR. 7:	ca. 12,00m <sup>2</sup>
	ABSTELLKELLER NR. 14	ca. 6,64m <sup>2</sup>
	GARTENANTEIL:	ca. 20,30m <sup>2</sup>
	WOHNUNG 14	231.420,-- €
	AUSSENSTELLPLATZ NR. 7:	15.000,-- €
	GARTENANTEIL:	6.500,-- €
	<b>GESAMTPREIS NR. 14:</b>	<b>252.920,-- €</b>

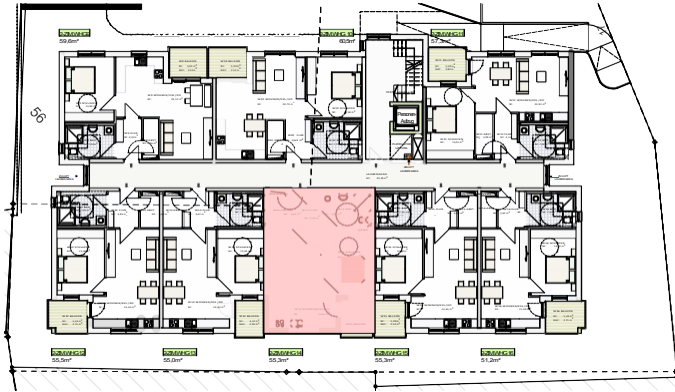


OG - WOHNUNG NR. 14





## OG - WOHNUNG NR.14



### LAGE DER WOHNUNG - OG

**Wohnfläche:** 55,10m<sup>2</sup>

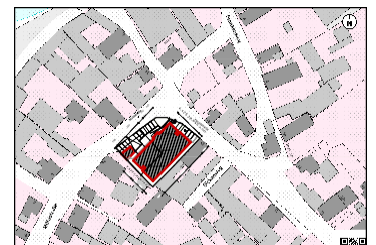
**Zugehöriger Kfz-Stellplatz:**  
Nr. 7 (offener Stellplatz.)

**Zugehöriger Abstellbereich:**  
Nr. 14 im KG

**Abstellfläche:** KG Abteil 14- 6,64m<sup>2</sup>

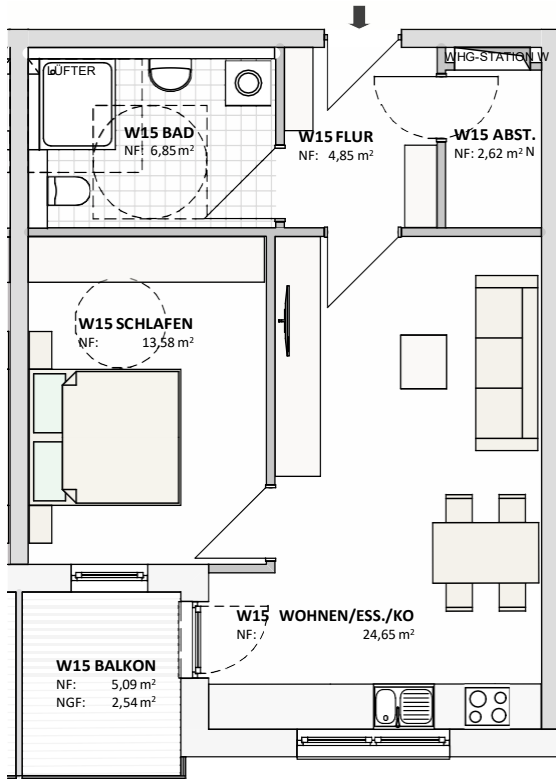
**Besonderheit:**

- Barrierearme 2-Zim.-Wohnung für 1 - 2 Personen
- Aufzug vom KG bis Dach
- Bad mit Dusche barrierefrei
- Waschmaschine im Bad
- offener Wohn- und Kochbereich
- Balkon
- Abstellbereich für Fahrräder im EG (überdacht) und im KG (sep. Raum)
- Ladestation für E-Bike im EG+KG
- Ladestation für E-Auto in der Tiefgarage KG
- Müllraum im KG
- barrierefreier Zugang zum Gebäude von der Hauptstraße



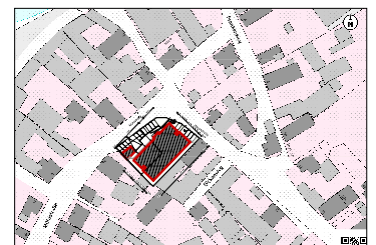


## OG - WOHNUNG NR.15



GRUNDRISS DER WOHNUNG - OG

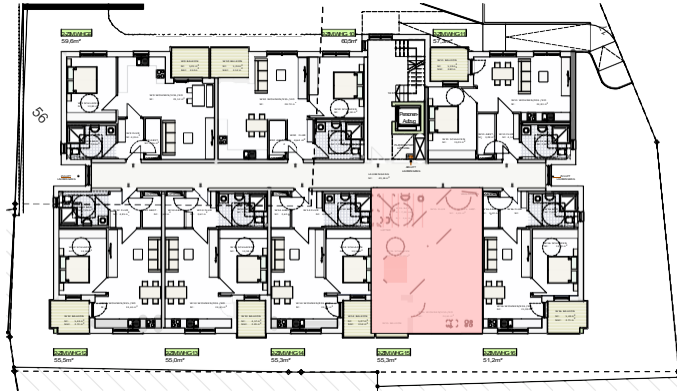
<b>WOHNUNG 15: 2-ZIMMER 55,10m<sup>2</sup></b>		
OG	ABST.	2,62
	BAD	6,85
	FLUR	4,85
	SCHLAFEN	13,58
	BALKON mit 5,08m <sup>2</sup> (50%)	2,54
	WOHNEN/ESSEN/KOCHEN	24,65
		<b>55,10 m<sup>2</sup></b>
ZUR WOHNUNG GEHÖREN:		
	AUSSENSTELLPLATZ NR. 6:	ca. 12,25m <sup>2</sup>
	ABSTELLKELLER NR. 15:	ca. 6,68m <sup>2</sup>
	GARTENANTEIL:	ca. 20,30m <sup>2</sup>
	WOHNUNG 15	231.420,-- €
	AUSSENSTELLPLATZ NR. 6:	15.000,-- €
	GARTENANTEIL:	6.500,-- €
	<b>GESAMTPREIS NR. 15:</b>	<b>252.920,-- €</b>



OG - WOHNUNG NR. 15



## OG - WOHNUNG NR.15



### LAGE DER WOHNUNG - OG

**Wohnfläche:** 55,10m<sup>2</sup>

**Zugehöriger Kfz-Stellplatz:**

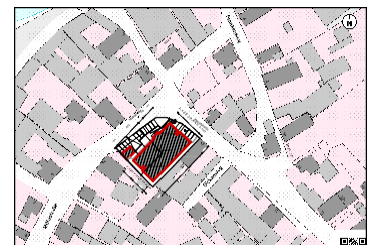
Nr. 6 (offener Stellplatz.)

**Zugehöriger Abstellbereich:**

Nr. 15 im KG

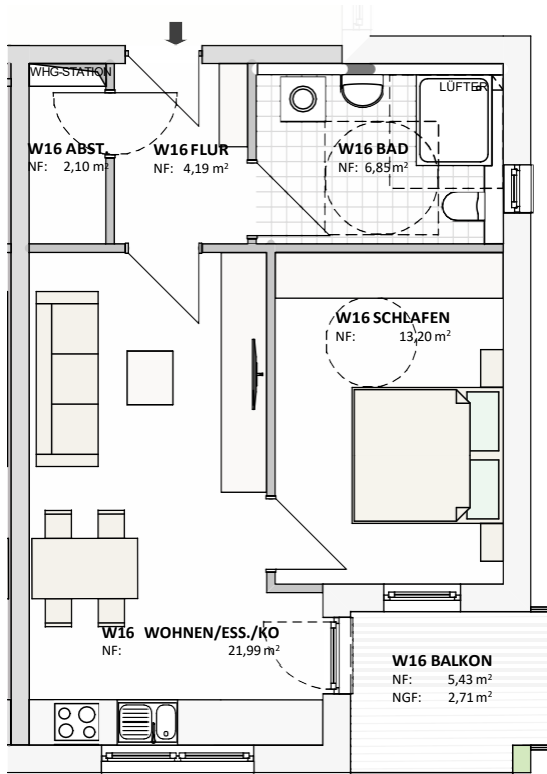
**Abstellfläche:** KG Abteil 15- 6,68m<sup>2</sup>

- Besonderheit:**
- Barrierearme 2-Zim.-Wohnung für 1 - 2 Personen
  - Aufzug vom KG bis Dach
  - Bad mit Dusche barrierefrei
  - Waschmaschine im Bad
  - offener Wohn- und Kochbereich
  - Balkon
  - Abstellbereich für Fahrräder im EG (überdacht) und im KG (sep. Raum)
  - Ladestation für E-Bike im EG+KG
  - Ladestation für E-Auto in der Tiefgarage KG
  - Müllraum im KG
  - barrierefreier Zugang zum Gebäude von der Hauptstraße



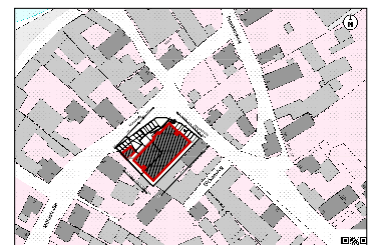


## OG - WOHNUNG NR.16



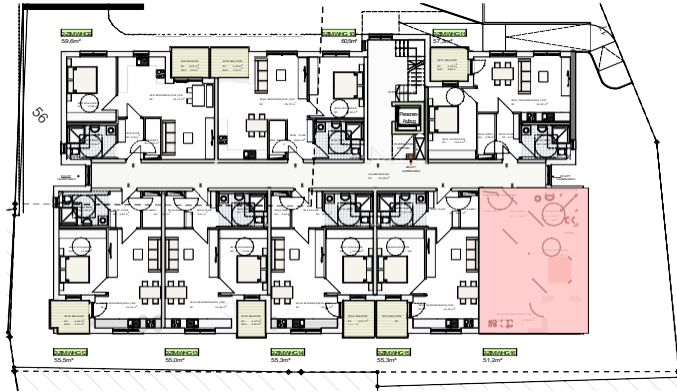
GRUNDRISS DER WOHNUNG - OG

<b>WOHNUNG 16: 2-ZIMMER 51,00m<sup>2</sup></b>		
OG	ABST.	2,10
	BAD	6,85
	FLUR	4,19
	SCHLAFEN	13,20
	BALKON mit 5,42m <sup>2</sup> (50%)	2,71
	WOHNEN/ESSEN/KOCHEN	21,99
		<b>51,00 m<sup>2</sup></b>
ZUR WOHNUNG GEHÖREN:		
	AUSSENSTELLPLATZ NR. 5:	ca. 12,15m <sup>2</sup>
	ABSTELLKELLER NR. 16:	ca. 6,68m <sup>2</sup>
	GARTENANTEIL:	ca. 20,30m <sup>2</sup>
	WOHNUNG 16	214.200,-- €
	AUSSENSTELLPLATZ NR. 5:	15.000,-- €
	GARTENANTEIL:	6.500,-- €
	<b>GESAMTPREIS NR. 16:</b>	<b>235.700,-- €</b>





## OG - WOHNUNG NR.16



### LAGE DER WOHNUNG - OG

**Wohnfläche:** 51,00m<sup>2</sup>

**Zugehöriger Kfz-Stellplatz:**

Nr. 5 (offener Stellplatz.)

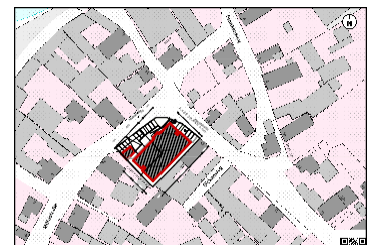
**Zugehöriger Abstellbereich:**

Nr. 16 im KG

**Abstellfläche:** KG Abteil 16- 6,68m<sup>2</sup>

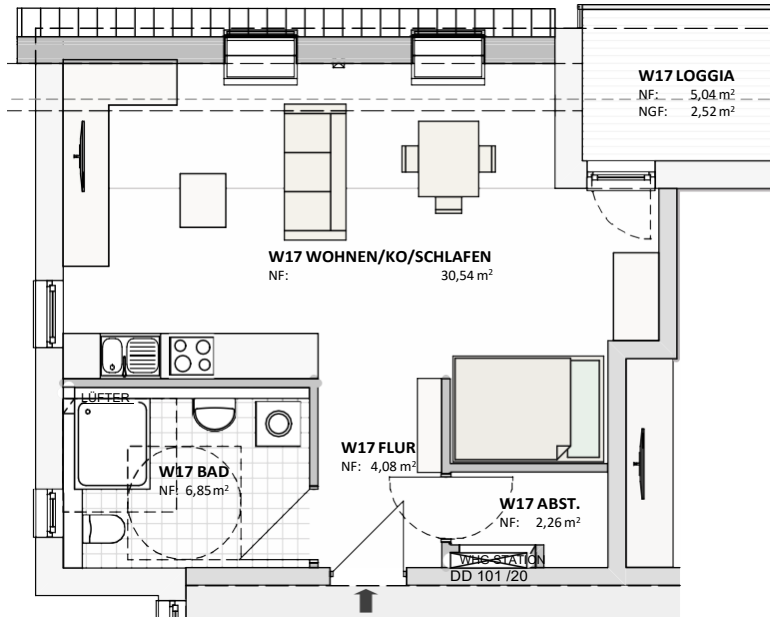
**Besonderheit:**

- Barrierearme 2-Zim.-Wohnung für 1 - 2 Personen
- Aufzug vom KG bis Dach
- Bad mit Dusche barrierefrei
- Waschmaschine im Bad
- offener Wohn- und Kochbereich
- Balkon
- Abstellbereich für Fahrräder im EG (überdacht) und im KG (sep. Raum)
- Ladestation für E-Bike im EG+KG
- Ladestation für E-Auto in der Tiefgarage KG
- Müllraum im KG
- barrierefreier Zugang zum Gebäude von der Hauptstraße



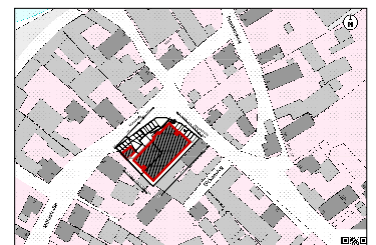


## DG - WOHNUNG NR.17



GRUNDRISS DER WOHNUNG - DG

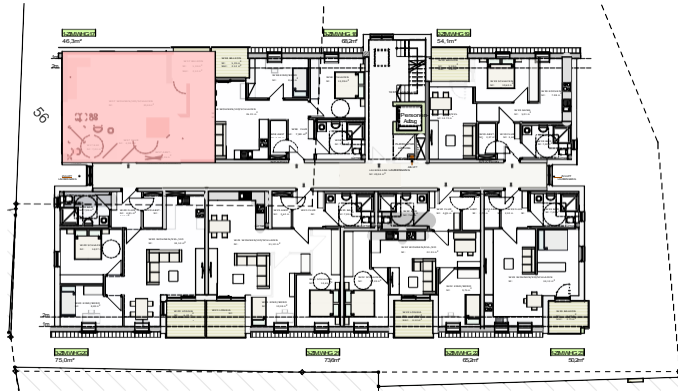
<b>WOHNUNG 17: 1-ZIMMER 46,30m<sup>2</sup></b>		
DG	ABST.	2,26
	BAD	6,85
	FLUR	4,08
	TERRASSE mit 5,04m <sup>2</sup> (50%)	2,52
	WOHNEN/ESSEN/KOCHEN	30,54
		<b>46,30m<sup>2</sup></b>
ZUR WOHNUNG GEHÖREN:		
	AUSSENSTELLPLATZ NR. 8:	ca. 12,00m <sup>2</sup>
	ABSTELLRAUM DACH NR. 17:	ca. 13,70m <sup>2</sup>
	GARTENANTEIL:	ca. 20,30m <sup>2</sup>
	WOHNUNG 17	194.460,-- €
	AUSSENSTELLPLATZ NR. 8:	15.000,-- €
	GARTENANTEIL:	6.500,-- €
	<b>GESAMTPREIS NR. 17:</b>	<b>215.960,-- €</b>



DG - WOHNUNG NR. 17



## DG - WOHNUNG NR.17



### LAGE DER WOHNUNG - DG

**Wohnfläche:** 46,30m<sup>2</sup>

**Zugehöriger Kfz-Stellplatz:**

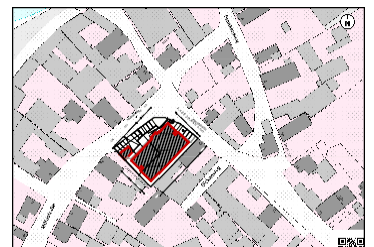
Nr. 8 (offener Stellplatz.)

**Zugehöriger Abstellbereich:**

Nr. 17 im Dach

**Abstellfläche:** Dach Abteil 17- 13,7m<sup>2</sup>

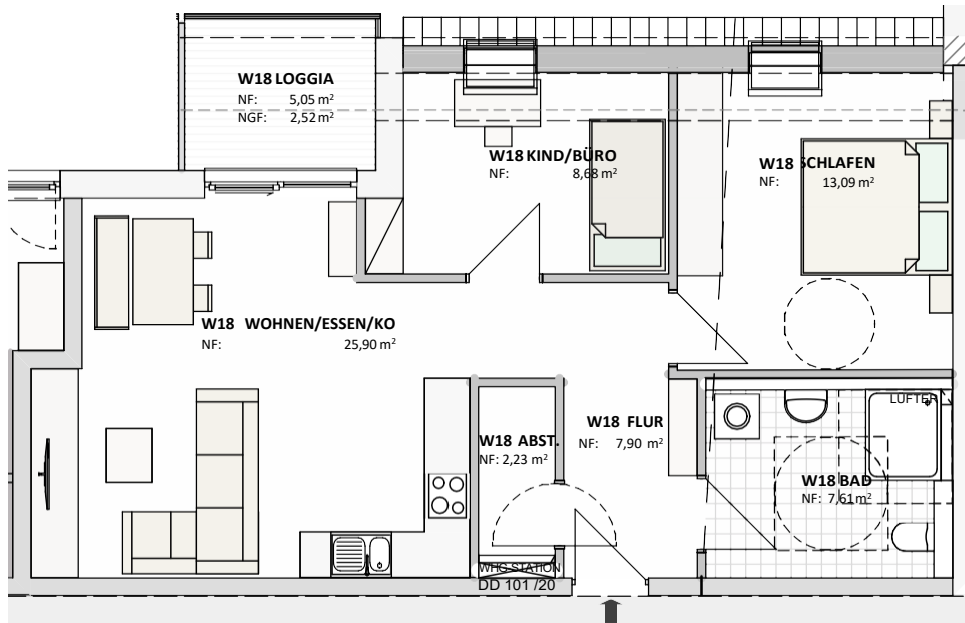
- Besonderheit:**
- Barrierearme 1-Zim-Wohnung für 1 - 2 Personen
  - Aufzug vom KG bis Dach
  - Bad mit Dusche barrierefrei
  - Waschmaschine im Bad
  - offener Wohn- und Kochbereich
  - Balkon
  - Abstellbereich für Fahrräder im EG (überdacht) und im KG (sep. Raum)
  - Ladestation für E-Bike im EG+KG
  - Ladestation für E-Auto in der Tiefgarage KG
  - Müllraum im KG
  - barrierefreier Zugang zum Gebäude von der Hauptstraße





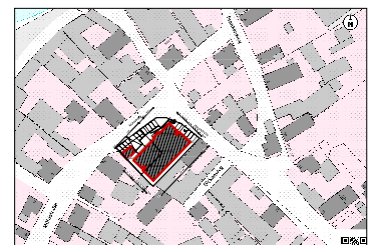


## DG - WOHNUNG NR.18



GRUNDRISS DER WOHNUNG - DG

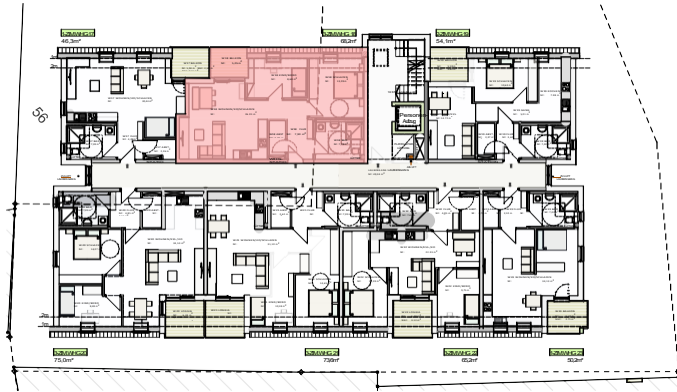
<b>WOHNUNG 18: 3-ZIMMER 67,90m<sup>2</sup></b>		
DG	ABST.	2,23
	BAD	7,61
	FLUR	7,90
	KIND/BÜRO	8,68
	SCHLAFEN	13,09
	LOGGIA mit 5,04m <sup>2</sup> (50%)	2,52
	WOHNEN/ESSEN/KO	25,90
		<b>67,90 m<sup>2</sup></b>
ZUR WOHNUNG GEHÖREN:		
	TIEFGARAGENSTELLPLATZ NR. 9:	ca. 11,50m <sup>2</sup>
	AUSSENSTELLPLATZ NR. 9:	ca. 12,00m <sup>2</sup>
	ABSTELLRAUM DACH NR. 18:	ca. 15,00m <sup>2</sup>
	GARTENANTEIL:	ca. 20,30m <sup>2</sup>
	WOHNUNG 18	285.180,-- €
	TIEFGARAGENSTELLPLATZ NR. 9:	30.000,-- €
	AUSSENSTELLPLATZ NR. 9:	15.000,-- €
	GARTENANTEIL:	6.500,-- €
	<b>GESAMTPREIS NR. 18:</b>	<b>336.680,-- €</b>



DG - WOHNUNG NR. 18



## DG - WOHNUNG NR.18



### LAGE DER WOHNUNG - DG

**Wohnfläche:** 67,90m<sup>2</sup>

**Zugehöriger Kfz-Stellplatz:**

Nr. TG9 (TIEFGARAGE)

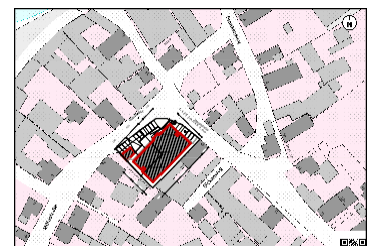
Nr. 9 (offener Stellplatz.)

**Zugehöriger Abstellbereich:**

Nr. 18 im Dach

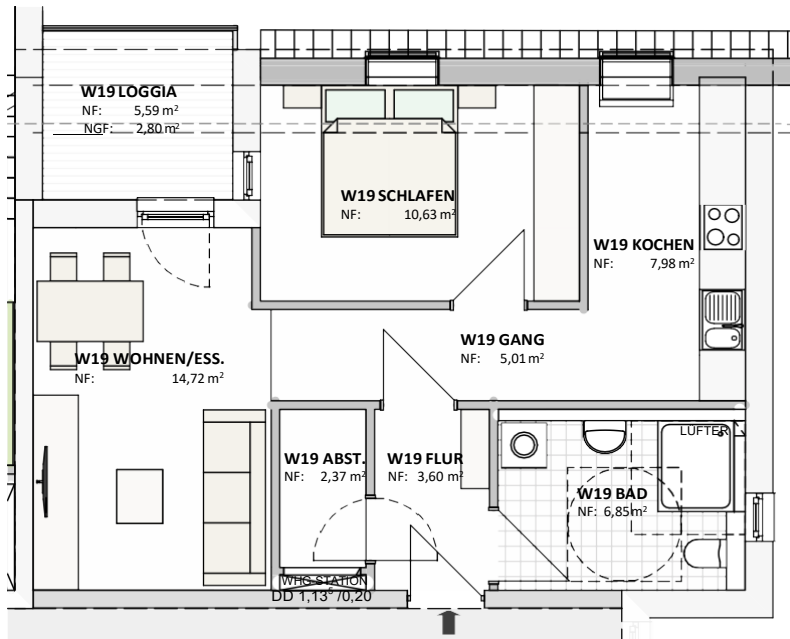
**Abstellfläche:** Dach Abteil 18 - 15,00m<sup>2</sup>

- Besonderheit:**
- Barrierearme 3-Zim-Wohnung für 2 - 3 Personen
  - Aufzug vom KG bis Dach
  - Bad mit Dusche barrierefrei
  - Waschmaschine im Bad
  - offener Wohn- und Kochbereich
  - Balkon
  - Abstellbereich für Fahrräder im EG (überdacht) und im KG (sep. Raum)
  - Ladestation für E-Bike im EG+KG
  - Ladestation für E-Auto in der Tiefgarage KG
  - Müllraum im KG
  - barrierefreier Zugang zum Gebäude von der Hauptstraße



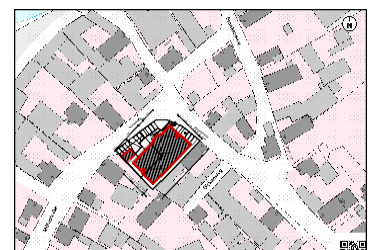


## DG - WOHNUNG NR.19



GRUNDRISS DER WOHNUNG - DG

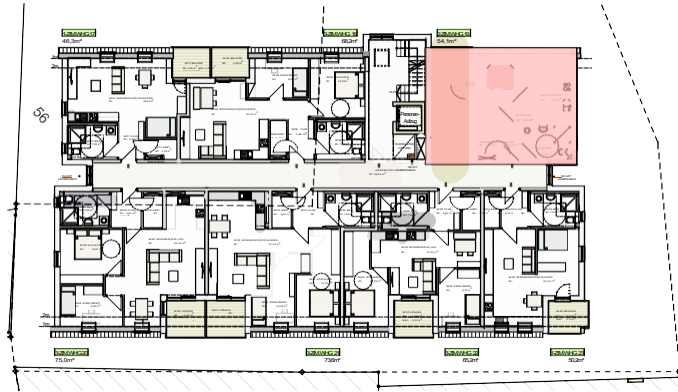
<b>WOHNUNG 19: 2-ZIMMER 54,00m<sup>2</sup></b>		
DG	ABST.	2,37
	BAD	6,85
	FLUR	3,60
	GANG	5,01
	SCHLAFEN	10,63
	KOCHEN	7,98
	LOGGIA mit 5,60m <sup>2</sup> (50%)	2,80
	WOHNEN/ESSEN	14,72
		<b>54,00 m<sup>2</sup></b>
ZUR WOHNUNG GEHÖREN:		
	TIEFGARAGENSTELLPLATZ NR.4:	ca. 12,50m <sup>2</sup>
	ABSTELLRAUM DACH NR. 19:	ca. 15,00m <sup>2</sup>
	GARTENANTEIL:	ca. 20,30m <sup>2</sup>
	WOHNUNG 19	226.800,-€
	TIEFGARAGENSTELLPLATZ NR. 4:	30.000,-€
	GARTENANTEIL:	6.500,-€
	<b>GESAMTPREIS NR. 19:</b>	<b>263.300,-€</b>



DG - WOHNUNG NR. 19



## DG - WOHNUNG NR.19



### LAGE DER WOHNUNG - DG

**Wohnfläche:** 54,00m<sup>2</sup>

**Zugehöriger Kfz-Stellplatz:**

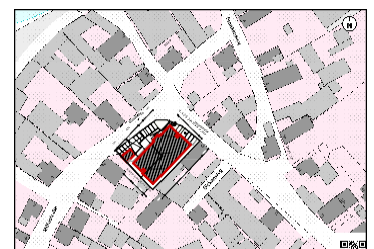
Nr. TG4 (TIEFGARAGE)

**Zugehöriger Abstellbereich:**

Nr. 19 im Dach

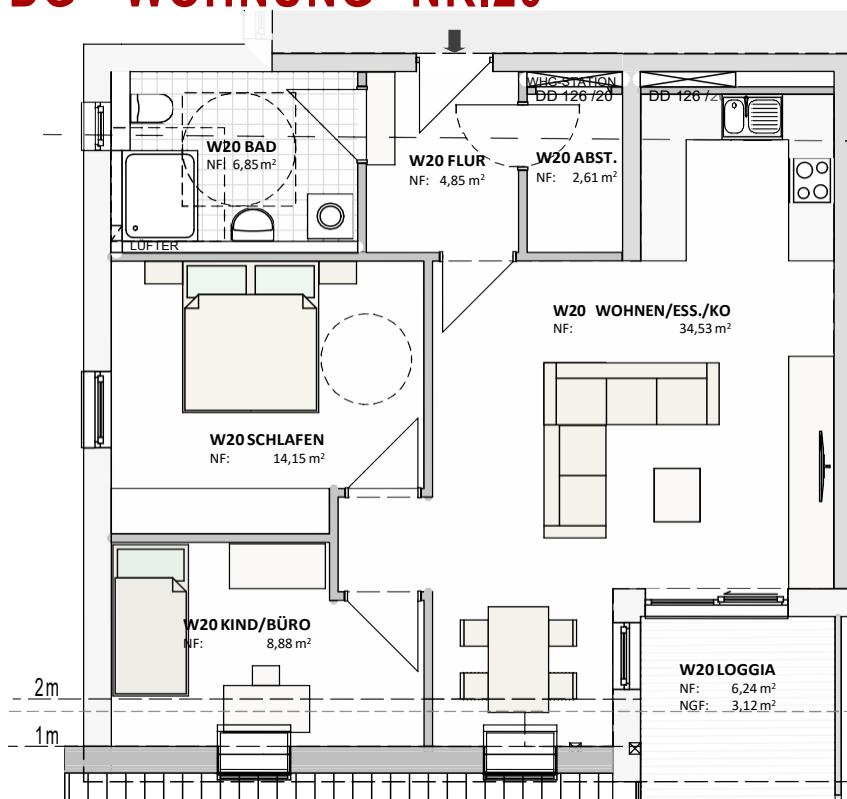
**Abstellfläche:** Dach Abteil 19- 15,00m<sup>2</sup>

- Besonderheit:**
- Barrierearme 2-Zim-Wohnung für 1 - 2 Personen
  - Aufzug vom KG bis Dach
  - Bad mit Dusche barrierefrei
  - Waschmaschine im Bad
  - offener Wohn- und Kochbereich
  - Balkon
  - Abstellbereich für Fahrräder im EG (überdacht) und im KG (sep. Raum)
  - Ladestation für E-Bike im EG+KG
  - Ladestation für E-Auto in der Tiefgarage KG
  - Müllraum im KG
  - barrierefreier Zugang zum Gebäude von der Hauptstraße



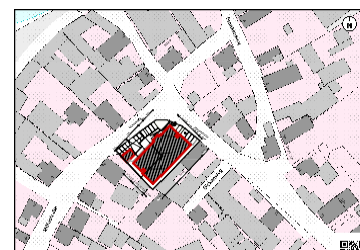


## DG - WOHNUNG NR.20



GRUNDRISS DER  
WOHNUNG - DG

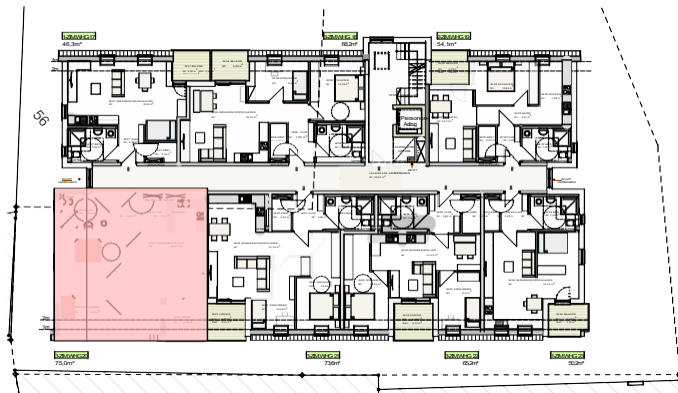
<b>WOHNUNG 20: 3-ZIMMER 75,00m<sup>2</sup></b>		
DG	ABST.	2,61
	BAD	6,85
	FLUR	4,85
	KIND/BÜRO	8,83
	SCHLAFEN	14,15
	LOGGIA mit 6,24m <sup>2</sup> (50%)	3,12
	WOHNEN/ESSEN/KO	34,53
		<b>75,00 m<sup>2</sup></b>
ZUR WOHNUNG GEHÖREN:		
	TIEFGARAGEN.STPL.NR.10 BARRIEREFREI:	ca. 17,50m <sup>2</sup>
	AUSSENSTELLPLATZ NR. 12:	ca. 12,25m <sup>2</sup>
	ABSTELLRAUM DACH NR. 20:	ca. 15,00m <sup>2</sup>
	GARTENANTEIL:	ca. 20,30m <sup>2</sup>
	WOHNUNG 20	315.000,- €
	TIEFGARAGEN.STPL.NR.10 BARRIEREFREI:	35.000,- €
	AUSSENSTELLPLATZ NR. 12:	15.000,- €
	GARTENANTEIL:	6.500,- €
	<b>GESAMTPREIS NR. 20:</b>	<b>371.500,- €</b>



DG - WOHNUNG NR. 20



## DG - WOHNUNG NR.20



### LAGE DER WOHNUNG - DG

**Wohnfläche:** 75,00m<sup>2</sup>

**Zugehöriger Kfz-Stellplatz:**

Nr. TG10 (TIEFGARAGE)

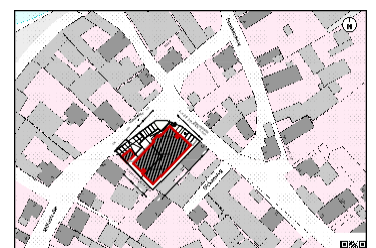
Nr. 12 (offener Stellplatz.)

**Zugehöriger Abstellbereich:**

Nr. 20 im Dach

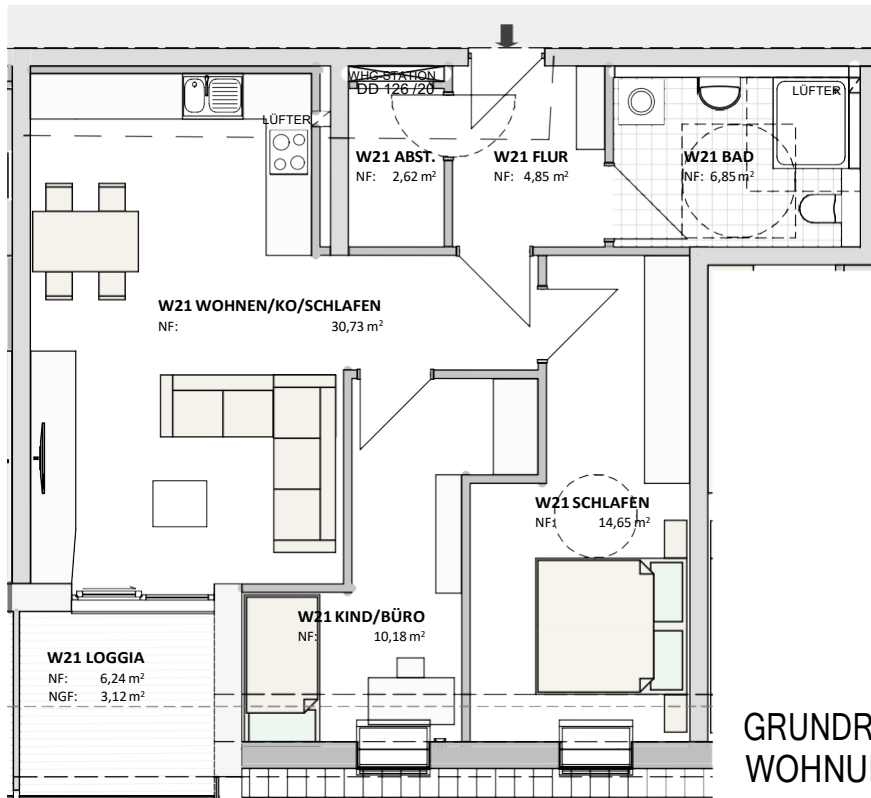
**Abstellfläche:** Dach Abteil 20 - 15,00m<sup>2</sup>

- Besonderheit:**
- Barrierearme 3-Zim-Wohnung für 2 - 3 Personen
  - Aufzug vom KG bis Dach
  - Bad mit Dusche barrierefrei
  - Waschmaschine im Bad
  - offener Wohn- und Kochbereich
  - Balkon
  - Abstellbereich für Fahrräder im EG (überdacht) und im KG (sep. Raum)
  - Ladestation für E-Bike im EG+KG
  - Ladestation für E-Auto in der Tiefgarage KG
  - Müllraum im KG
  - barrierefreier Zugang zum Gebäude von der Hauptstraße



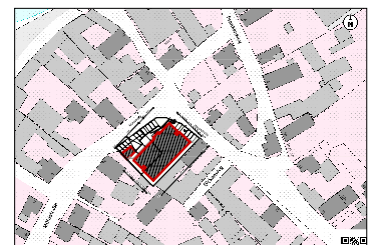


## DG - WOHNUNG NR.21



GRUNDRISS DER WOHNUNG - DG

<b>WOHNUNG 21: 3-ZIMMER 73,00m<sup>2</sup></b>		
DG	ABST.	2,62
	BAD	6,85
	FLUR	4,85
	KIND/BÜRO	10,18
	SCHLAFEN	14,65
	LOGGIA mit 6,24m <sup>2</sup> (50%)	3,12
	WOHNEN/ESSEN/KO	30,73
		<b>73,00 m<sup>2</sup></b>
ZUR WOHNUNG GEHÖREN:		
	TIEFGARAGENSTPLATZ NR.11:	ca. 13,38m <sup>2</sup>
	AUSSENSTELLPLATZ NR. 13:	ca. 12,25m <sup>2</sup>
	ABSTELLRAUM DACH NR. 21:	ca. 10,10m <sup>2</sup>
	GARTENANTEIL:	ca. 20,30m <sup>2</sup>
	WOHNUNG 21	306.600,-- €
	TIEFGARAGENSTPLATZ NR.11:	30.000,-- €
	AUSSENSTELLPLATZ NR. 12:	15.000,-- €
	GARTENANTEIL:	6.500,-- €
	<b>GESAMTPREIS NR. 21:</b>	<b>358.100,-- €</b>

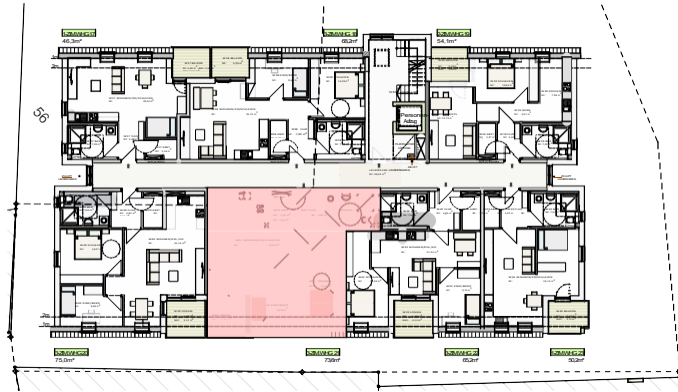


DG - WOHNUNG NR. 21





## DG - WOHNUNG NR.21



### LAGE DER WOHNUNG - DG

**Wohnfläche:** 73,00m<sup>2</sup>

**Zugehöriger Kfz-Stellplatz:**

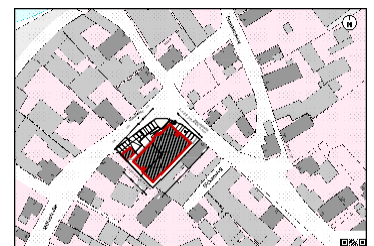
Nr. TG11 (TIEFGARAGE)  
Nr. 13 (offener Stellplatz.)

**Zugehöriger Abstellbereich:**

Nr. 21 im Dach

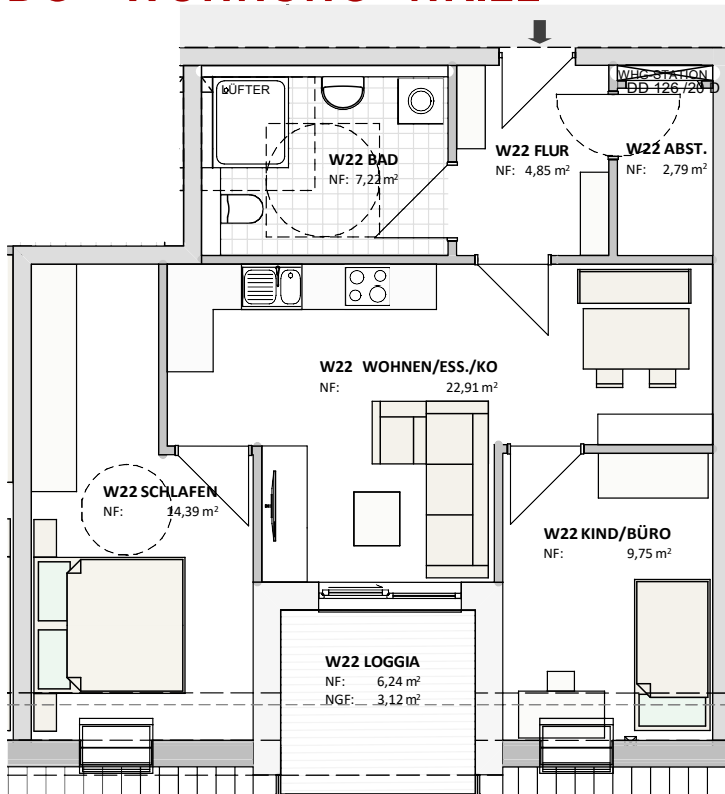
**Abstellfläche:** Dach Abteil 21 - 10,10m<sup>2</sup>

- Besonderheit:**
- Barrierearme 3-Zim-Wohnung für 2 - 3 Personen
  - Aufzug vom KG bis Dach
  - Bad mit Dusche barrierefrei
  - Waschmaschine im Bad
  - offener Wohn- und Kochbereich
  - Balkon
  - Abstellbereich für Fahrräder im EG (überdacht) und im KG (sep. Raum)
  - Ladestation für E-Bike im EG+KG
  - Ladestation für E-Auto in der Tiefgarage KG
  - Müllraum im KG
  - barrierefreier Zugang zum Gebäude von der Hauptstraße



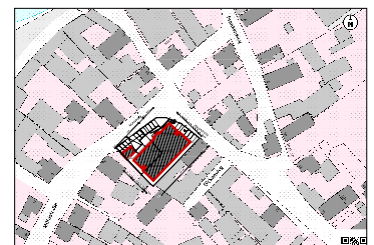


## DG - WOHNUNG NR.22



GRUNDRISS DER WOHNUNG - DG

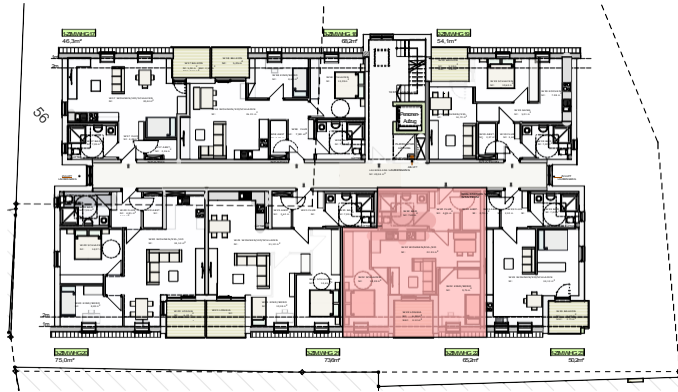
<b>WOHNUNG 22: 3-ZIMMER 65,00m<sup>2</sup></b>		
DG	ABST.	2,79
	BAD	7,22
	FLUR	4,85
	KIND/BÜRO	9,75
	SCHLAFEN	14,39
	LOGGIA mit 6,24m <sup>2</sup> (50%)	3,12
	WOHNEN/ESSEN/KO	22,91
		<b>65,00 m<sup>2</sup></b>
ZUR WOHNUNG GEHÖREN:		
	TIEFGARAGENSTPLATZ NR.12:	ca. 13,00m <sup>2</sup>
	AUSSENSTELLPLATZ NR. 14:	ca. 12,25m <sup>2</sup>
	ABSTELLRAUM DACH NR. 22:	ca.10,10m <sup>2</sup>
	GARTENANTEIL:	ca. 20,30m <sup>2</sup>
	WOHNUNG 22	273.000,-- €
	TIEFGARAGENSTPLATZ NR.12:	30.000,-- €
	AUSSENSTELLPLATZ NR. 12:	15.000,-- €
	GARTENANTEIL:	6.500,-- €
	<b>GESAMTPREIS NR. 22:</b>	<b>324.500,-- €</b>



DG - WOHNUNG NR. 22



## DG - WOHNUNG NR.22



### LAGE DER WOHNUNG - DG

**Wohnfläche:** 65,00m<sup>2</sup>

**Zugehöriger Kfz-Stellplatz:**

Nr. TG12 (TIEFGARAGE)

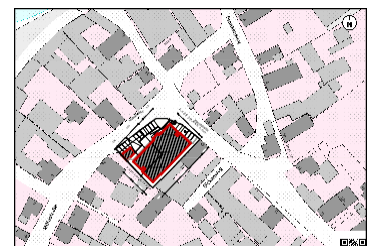
Nr. 14 (offener Stellplatz.)

**Zugehöriger Abstellbereich:**

Nr. 22 im Dach

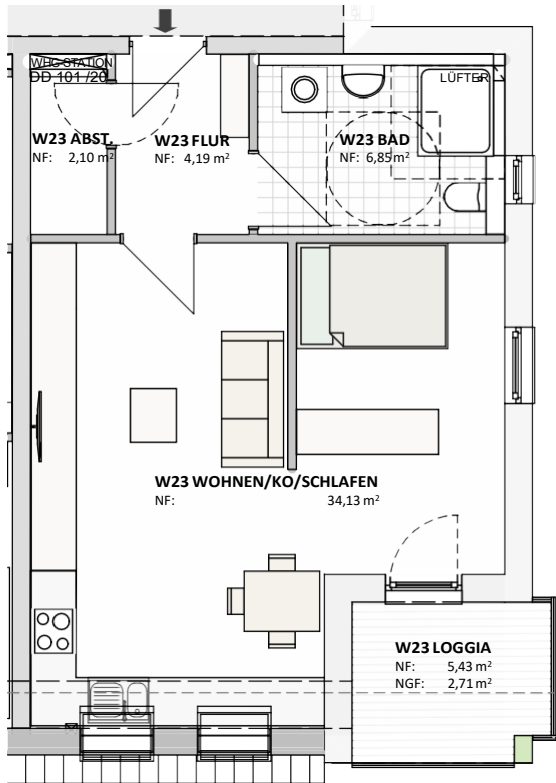
**Abstellfläche:** Dach Abteil 22 - 10,10m<sup>2</sup>

- Besonderheit:**
- Barrierearme 3-Zim-Wohnung für 2 - 3 Personen
  - Aufzug vom KG bis Dach
  - Bad mit Dusche barrierefrei
  - Waschmaschine im Bad
  - offener Wohn- und Kochbereich
  - Balkon
  - Abstellbereich für Fahrräder im EG (überdacht) und im KG (sep. Raum)
  - Ladestation für E-Bike im EG+KG
  - Ladestation für E-Auto in der Tiefgarage KG
  - Müllraum im KG
  - barrierefreier Zugang zum Gebäude von der Hauptstraße



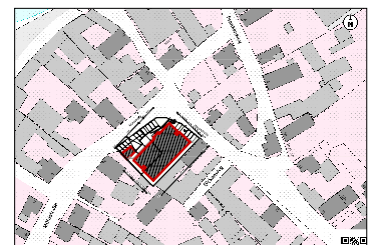


## DG - WOHNUNG NR.23



GRUNDRISS DER WOHNUNG - DG

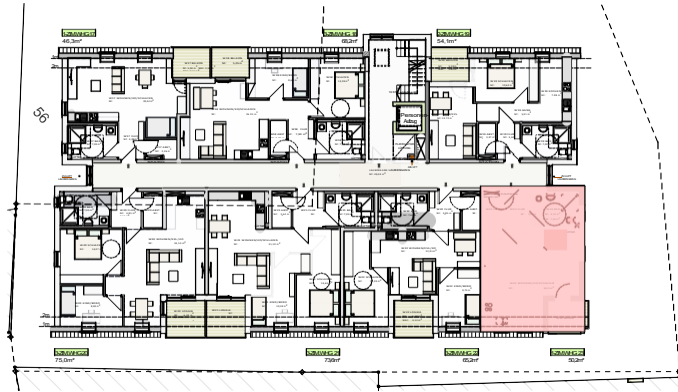
<b>WOHNUNG 23: 1-ZIMMER 50,00m<sup>2</sup></b>		
DG	ABST.	2,10
	BAD	6,85
	FLUR	4,19
	TERRASSE mit 5,42m <sup>2</sup> (50%)	2,71
	WOHNEN/ESSEN/KOCHEN	34,13
		<b>50,00 m<sup>2</sup></b>
ZUR WOHNUNG GEHÖREN:		
	AUSSENSTELLPLATZ NR. 15:	ca. 12,25m <sup>2</sup>
	ABSTELLRAUM DACH NR. 23:	ca. 10,10m <sup>2</sup>
	GARTENANTEIL:	ca. 20,30m <sup>2</sup>
	WOHNUNG 23	210.000,-- €
	AUSSENSTELLPLATZ NR. 15:	15.000,-- €
	GARTENANTEIL:	6.500,-- €
	<b>GESAMTPREIS NR. 23:</b>	<b>231.500,-- €</b>



DG - WOHNUNG NR. 23



## DG - WOHNUNG NR.23



### LAGE DER WOHNUNG - DG

**Wohnfläche:** 50,00m<sup>2</sup>

**Zugehöriger Kfz-Stellplatz:**

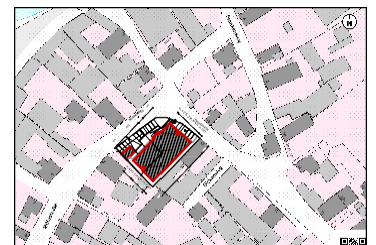
Nr. 15 (offener Stellplatz.)

**Zugehöriger Abstellbereich:**

Nr. 23 im Dach

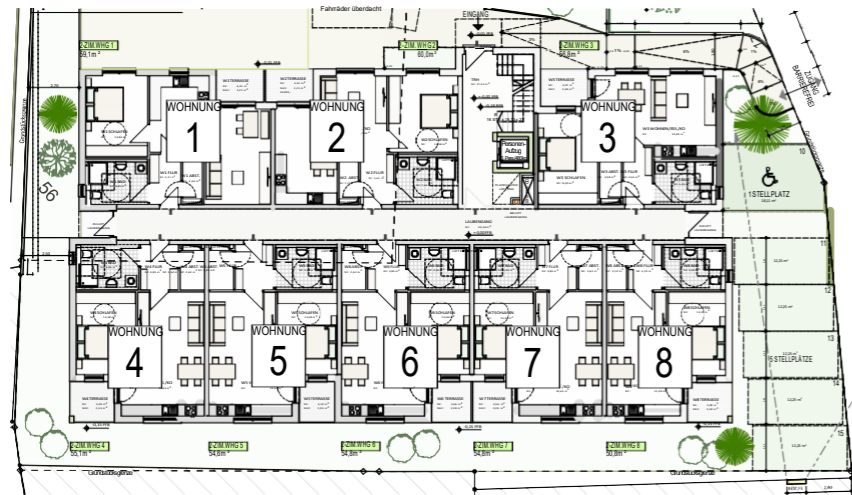
**Abstellfläche:** Dach Abteil 23- 10,10m<sup>2</sup>

- Besonderheit:**
- Barrierearme 1-Zim-Wohnung für 1 - 2 Personen
  - Aufzug vom KG bis Dach
  - Bad mit Dusche barrierefrei
  - Waschmaschine im Bad
  - offener Wohn- und Kochbereich
  - Balkon
  - Abstellbereich für Fahrräder im EG (überdacht) und im KG (sep. Raum)
  - Ladestation für E-Bike im EG+KG
  - Ladestation für E-Auto in der Tiefgarage KG
  - Müllraum im KG
  - barrierefreier Zugang zum Gebäude von der Hauptstraße





**ERDGESCHOSS**



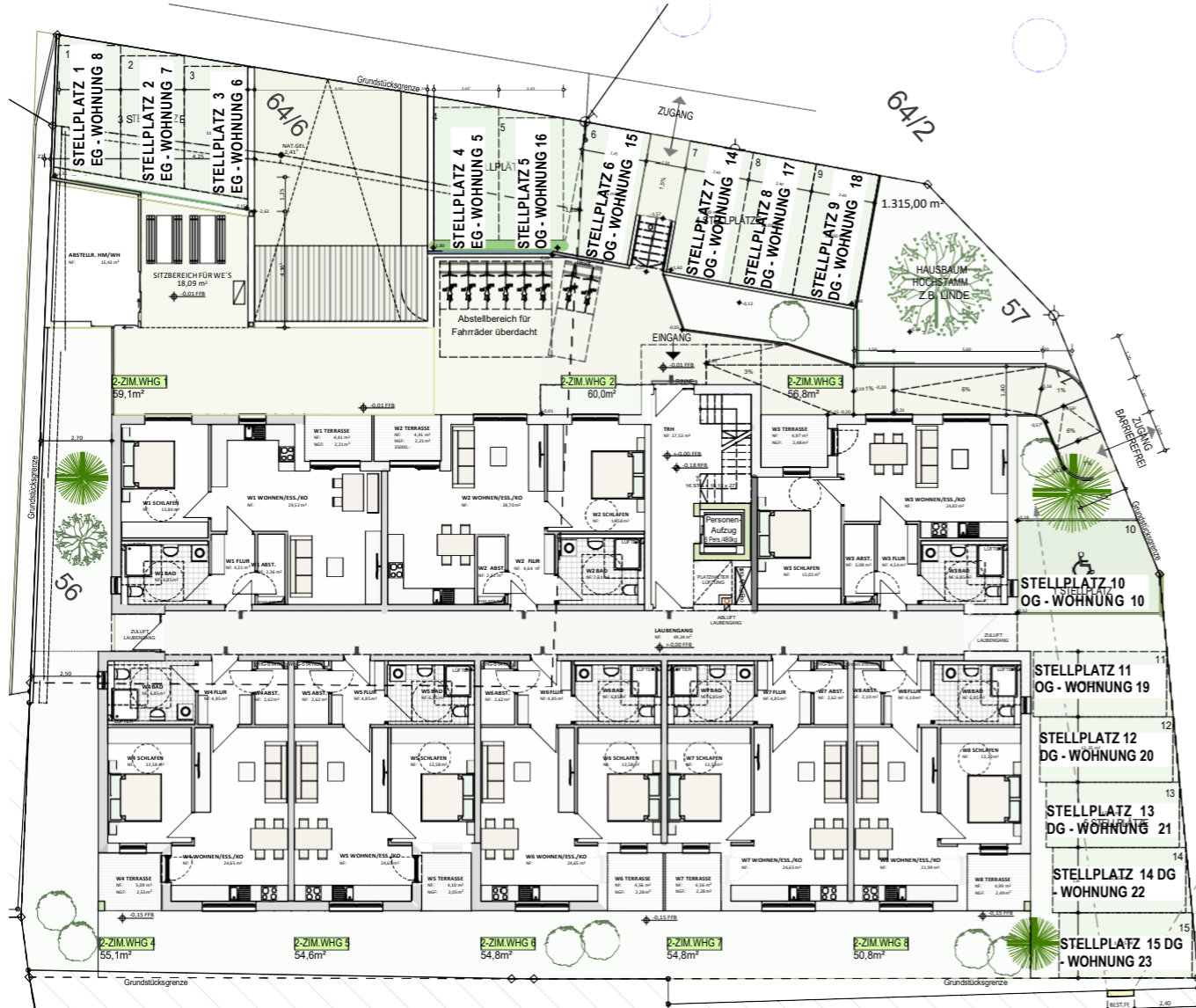
**OBERGESCHOSS**



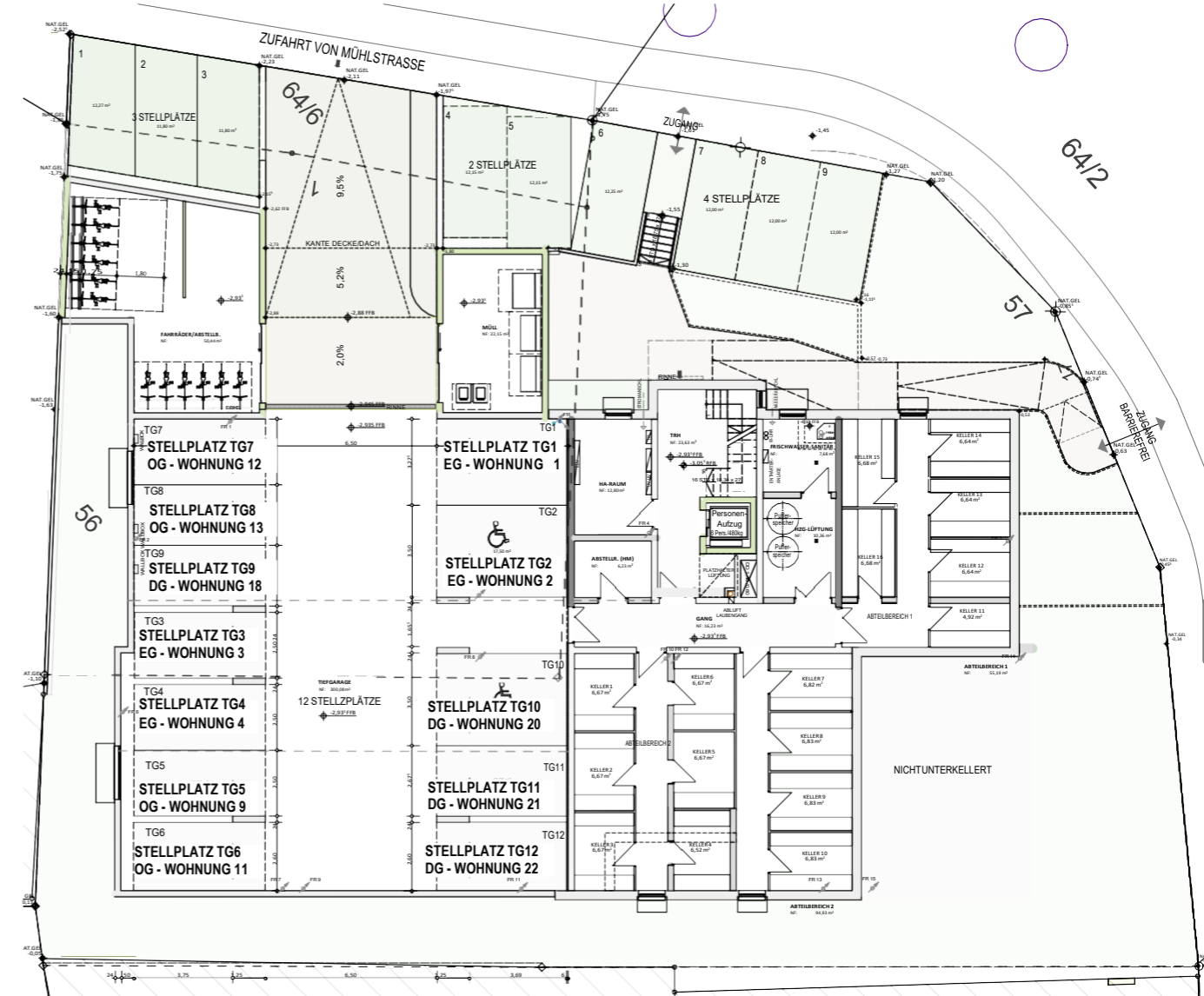
**DACHGESCHOSS**



**ÜBERSICHT Kfz-STELLPLÄTZE**



**ERDGESCHOSS**

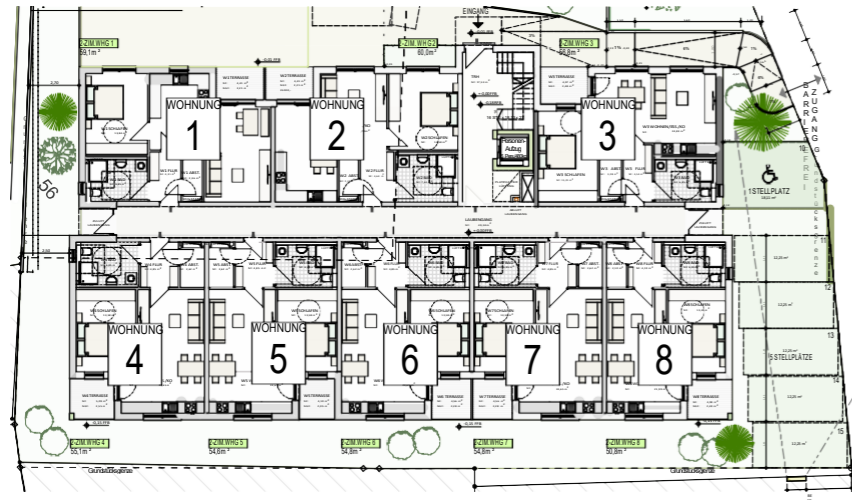


**KELLERGESCHOSS**

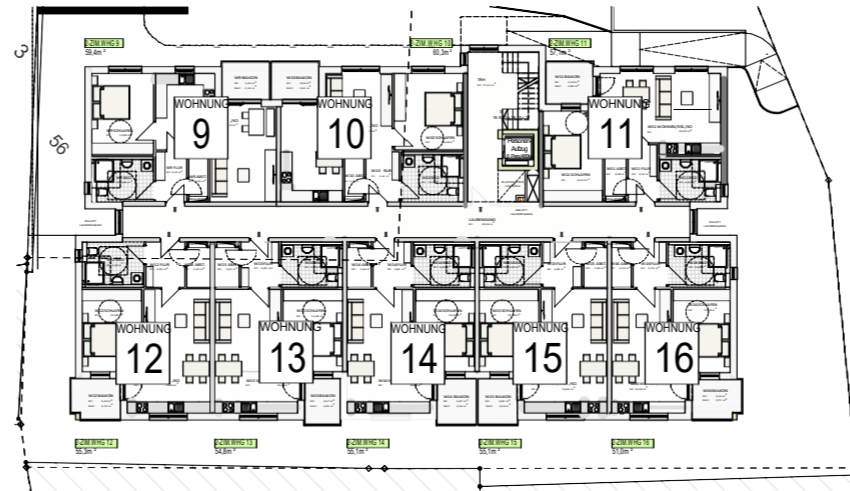
**NEUBAU EINER WOHNANLAGE**  
 Mühlstrasse 1  
 91463 Dietersheim



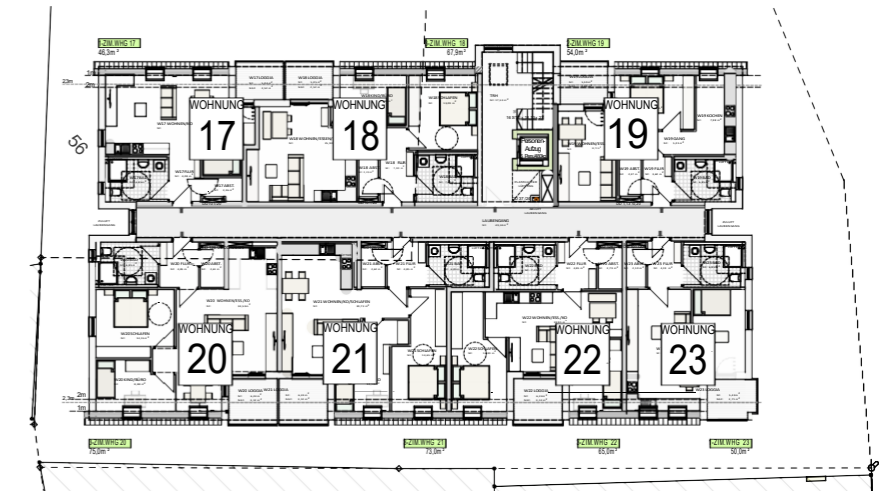
**ERDGESCHOSS**



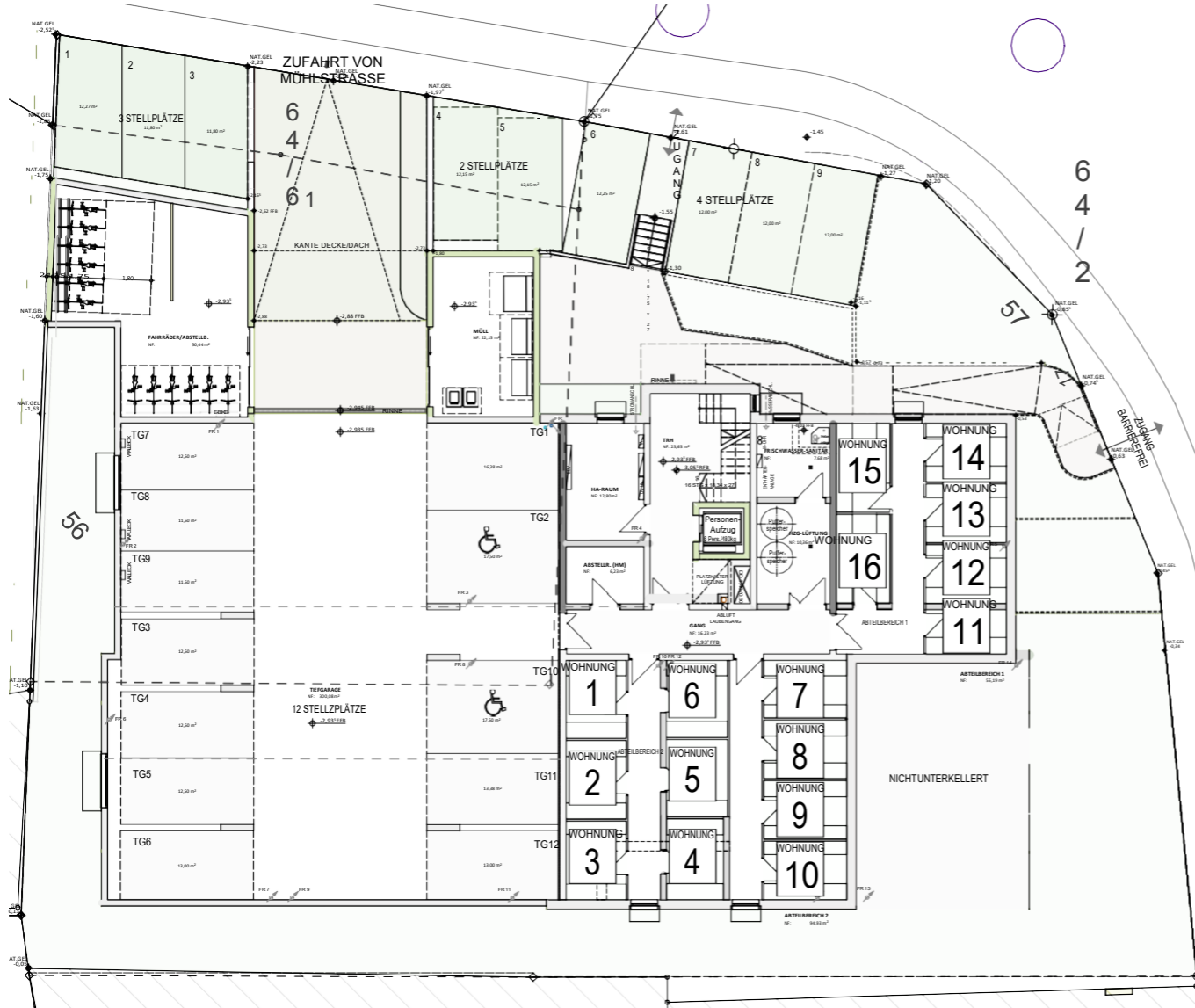
**OBERGESCHOSS**



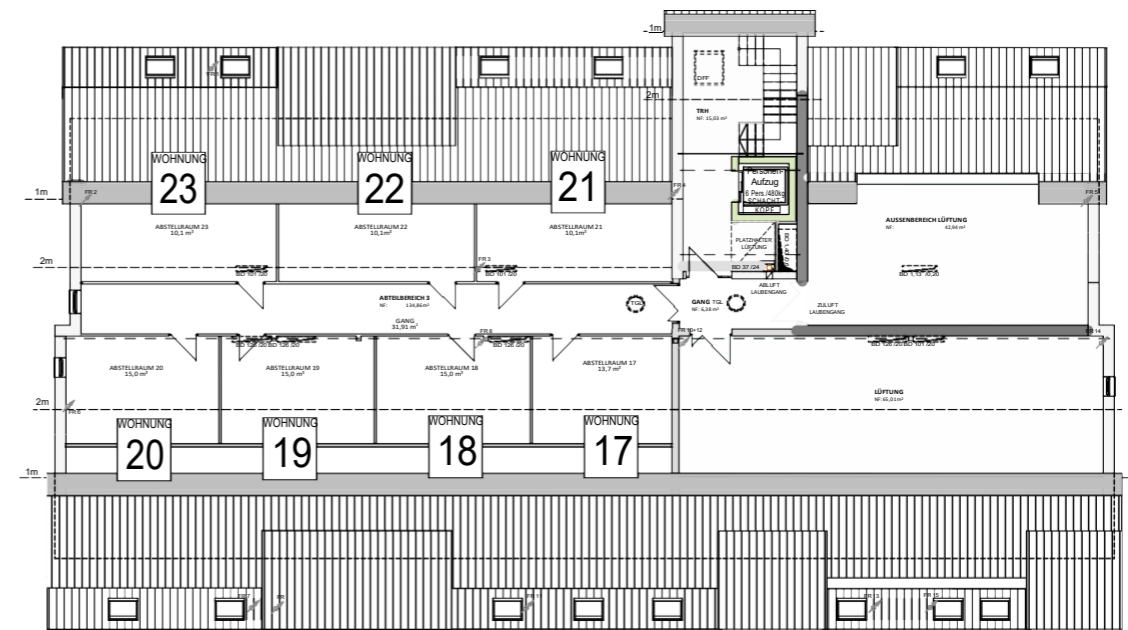
**DACHGESCHOSS**



**ÜBERSICHT ABSTELLRÄUME**



**KELLERGESCHOSS**



**DACH**

**NEUBAU EINER WOHNANLAGE**  
 Muhlstrasse 1  
 91463 Dietersheim

